



EINGANGSHALLE

- Boden neu analog Lichthof; Palettrollitauglich
- Wände streichen
- Decke neu Akustikdecke
- Beleuchtung neu
- Fenster mit Sonnenschutzfolie
- Ersatz automatische Schiebetüren

WINTERGARTEN

- Neue Schmutzschleuse
- Neue Beleuchtung
- Neue Briefkastenanlage mit Zimmerschlüssel 30 Stk.

WC-ANLAGEN DAMEN / HERREN / GÄSTE

- Boden neu Feinsteinzeug fugenlos
- Wände neu Platten und Abrieb
- Decke neu Akustikdecke
- Beleuchtung neu
- Apparate und Garnituren neu analog WC-Anlage Säale

RESTAURANT

- Boden neu analog Lichthof
- Wände streichen
- Decke neu Akustikdecke
- Beleuchtung neu

ESSRAUM

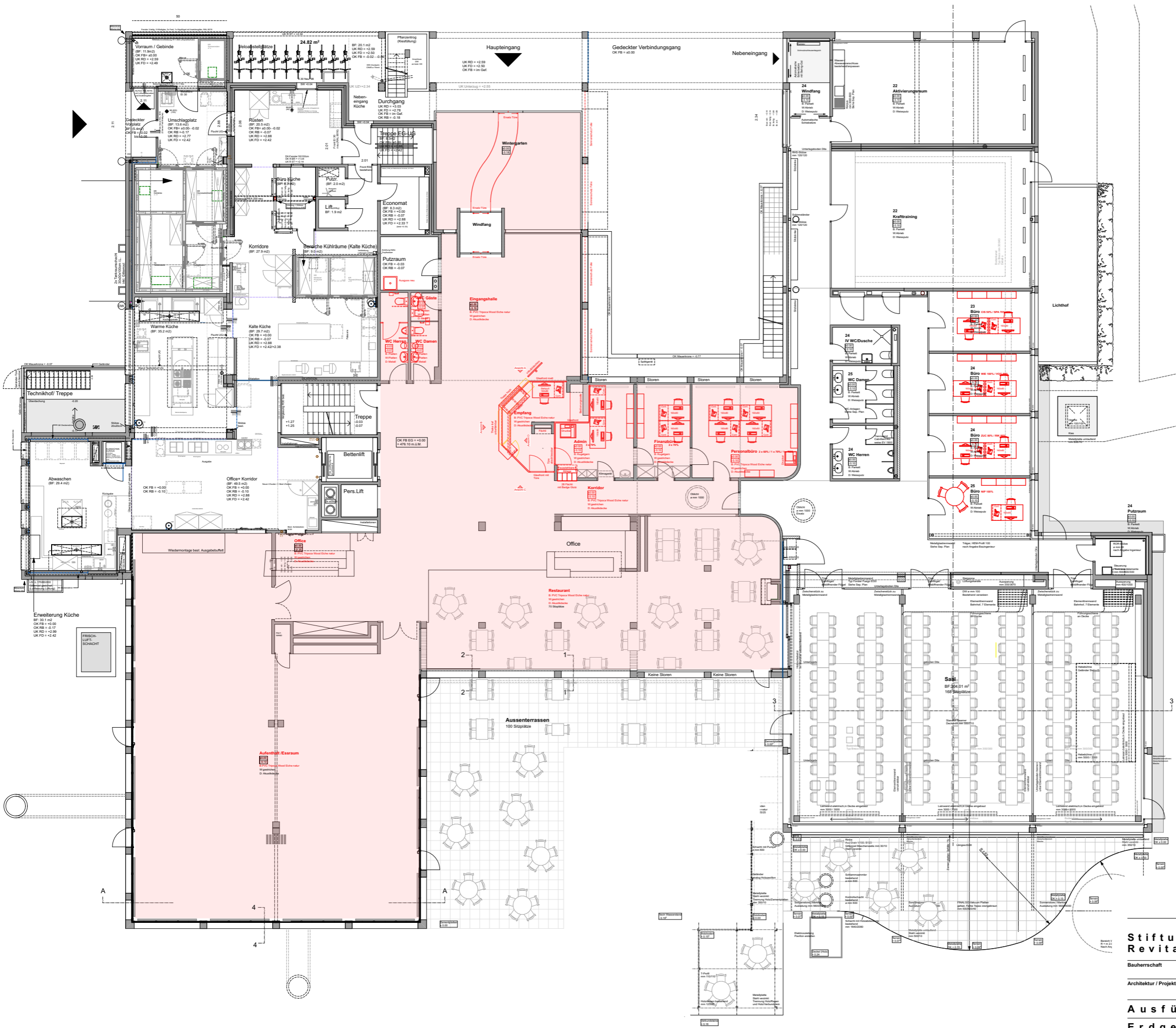
- Boden neu analog Lichthof
- Risse sanieren Decke

EMPFANG / BÜROS

- Boden neu analog Lichthof oder Kugelgarn
- Wände streichen
- Decke neu Akustikdecke
- Beleuchtung neu
- Glasabschluss und Theke neu

WEITERES VORGEHEN

- Vorschlag überarbeiten
- Information im SR vom 29.06.2023
- Etappen und Kosten erarbeiten
- Vorstellung und Genehmigung im SR vom 22.08.2023



**Stiftung Lindenhof
Revitalisierung Empfangsbereich**

Bauherrschaft Stiftung Lindenhof Langenthal
Ringstrasse 25, 4900 Langenthal

Architektur / Projektierung kummerpartner, Architekten und Planer AG
Rosenweg 19, 4900 Langenthal

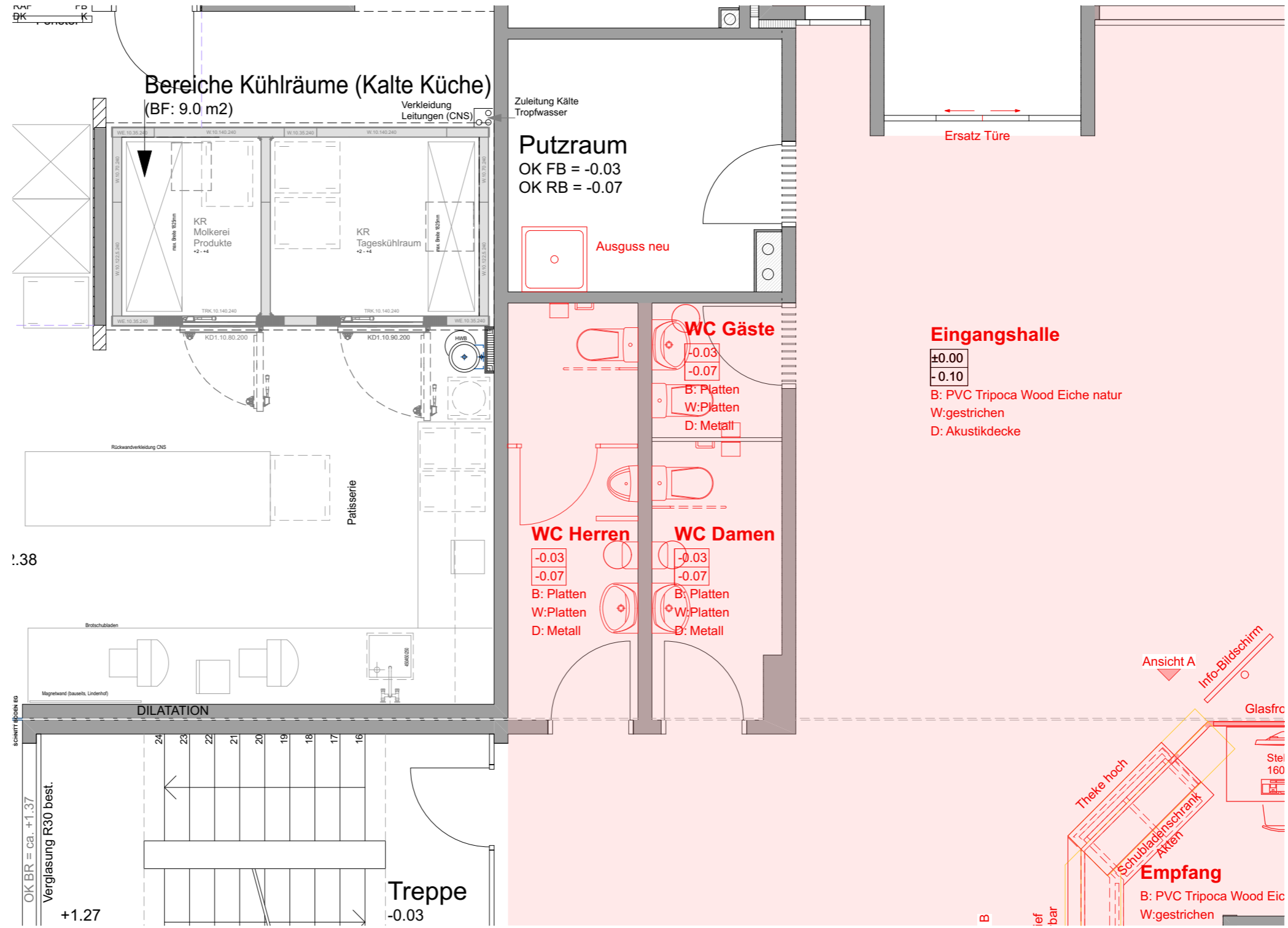
mailto:kummerpartner.ch
T +41 62 922 44 88
F +41 62 919 44 88

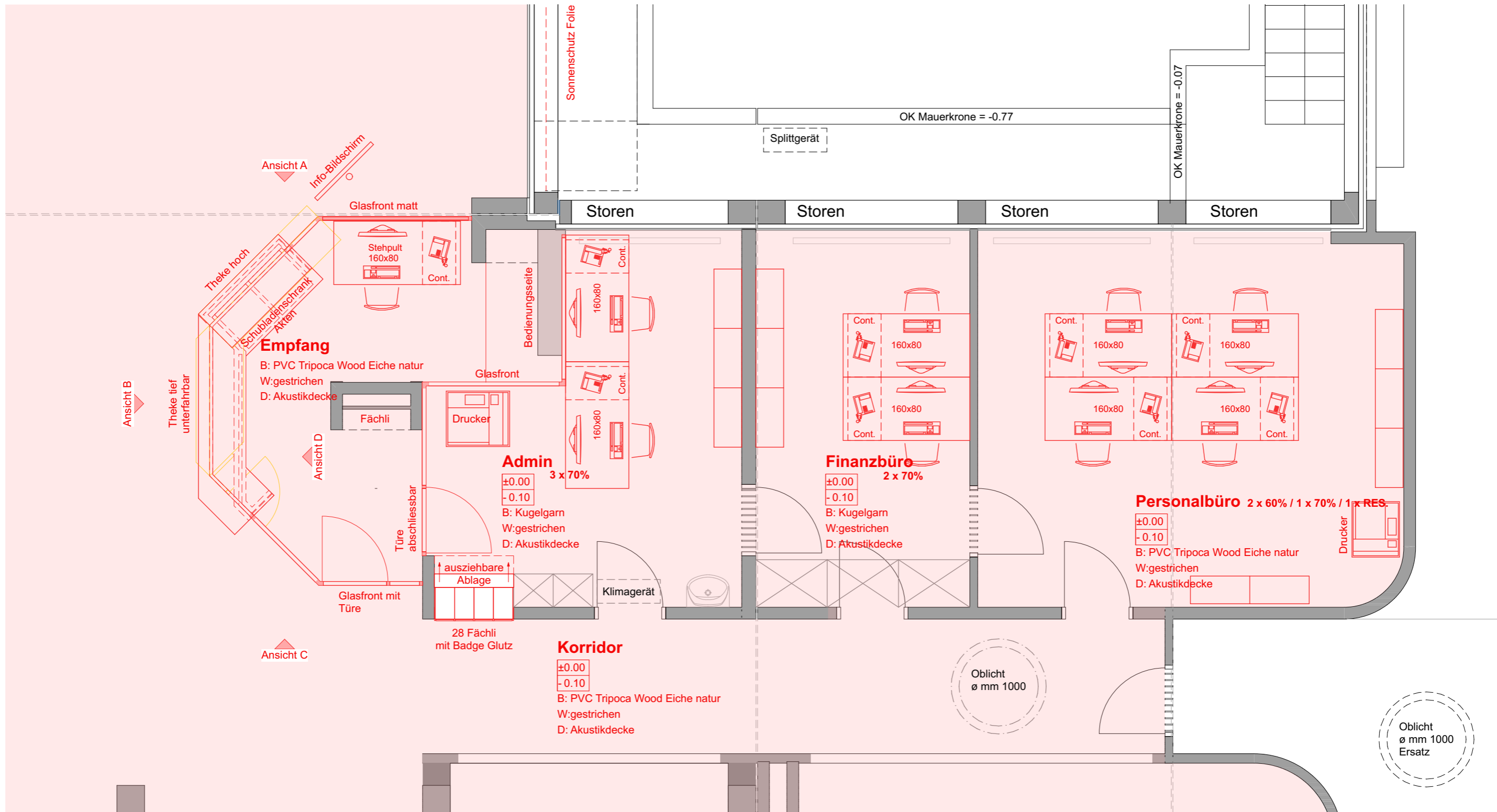
Ausführung Plannummer **400.1-102**

Erdgeschoss

Referenzhöhe 20.00 = 000.00 m. ü. M. Massstab
 Erstellungsdatum / gezeichnet 15.03.16 / sl Plangrösse
 Ausgabedatum 13.02.24 CAD-Code KP
 Rev. / gezeichnet

Volume/Surface/2D Surface/3D LJA/ENGANG/4 CAD/07
Bauprojekt/105_1_BP_aktuell_2d.pdf





**Stiftung Lindenhof
Revitalisierung Empfangsbereich**



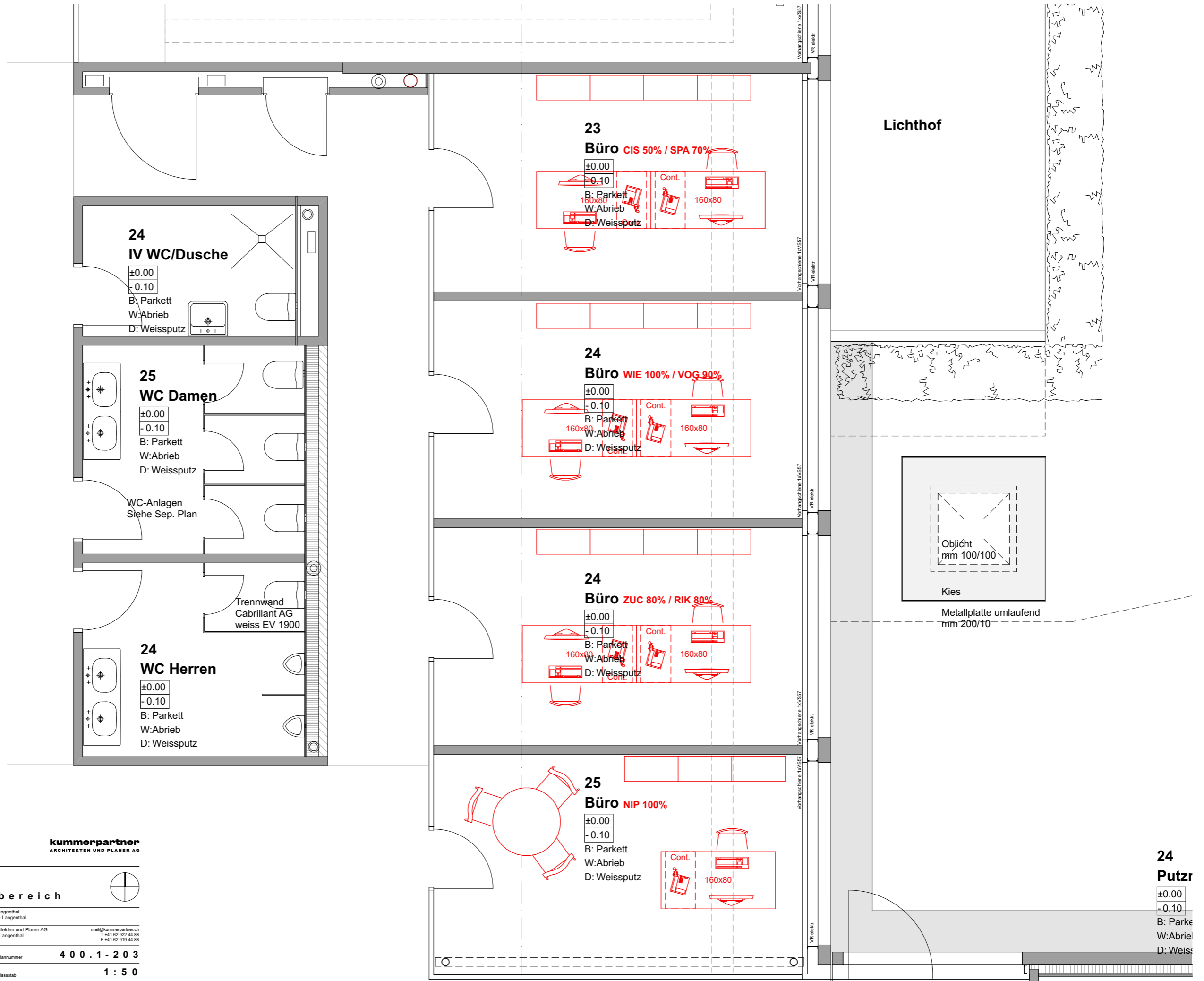
Bauherrschaft	Stiftung Lindenhof Langenthal Ringstrasse 25, 4900 Langenthal
Architektur / Projektierung	kummerpartner, Architekten und Planer AG Rosenweg 19, 4900 Langenthal mail@kummerpartner.ch T +41 62 922 44 88 F +41 62 919 44 88
Ausführung	Plannummer 400.1-201
Empfang / Büro	Massstab 1:50
Referenznote	20.00 = 000.00 m. ü. M.
Erstelldatum / gezeichnet	15.03.16 / sl
Ausgabedatum	13.02.24
	Plangröße A3
	CAD-Code KP
	Rev. / gezeichnet











kummerpartner
ARCHITECTEN UND PLANER AG



**Stiftung Lindenhof
Revitalisierung Empfangsbereich**

Bauherrschaft: Stiftung Lindenhof Langenthal
Ringstrasse 25, 4900 Langenthal

Architektur / Projektierung: kummerpartner, Architekten und Planer AG
Rosenweg 19, 4900 Langenthal
mail@kummerpartner.ch
T +41 62 922 44 88
F +41 62 919 44 88

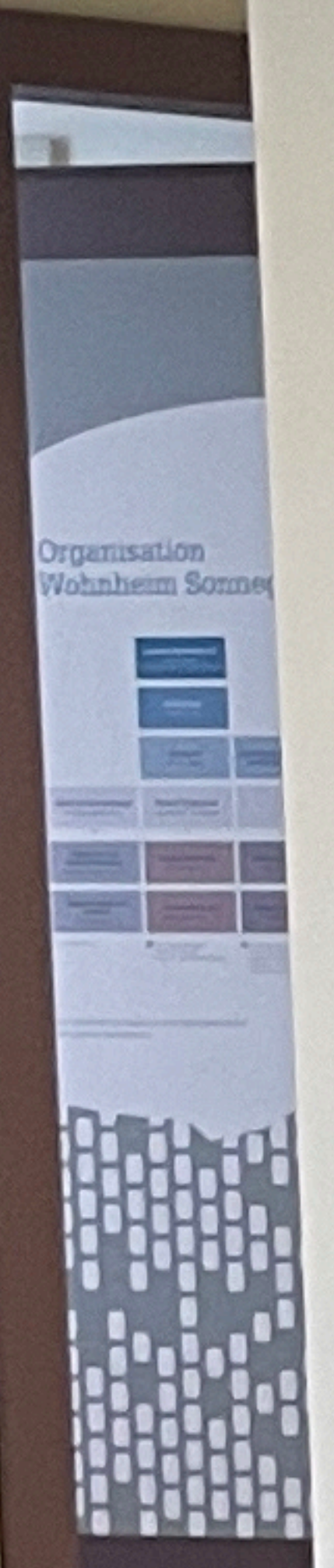
Ausführung Plannummer **400.1-203**

Büros Massstab **1:50**

Referenznote: 20.00 = 000.00 m. ü. M. Plangröße: A3
Erstelldatum / gez.: 15.03.16 / sl CAD-Code KP
Ausgabedatum: 13.02.24 Rev. / gez.

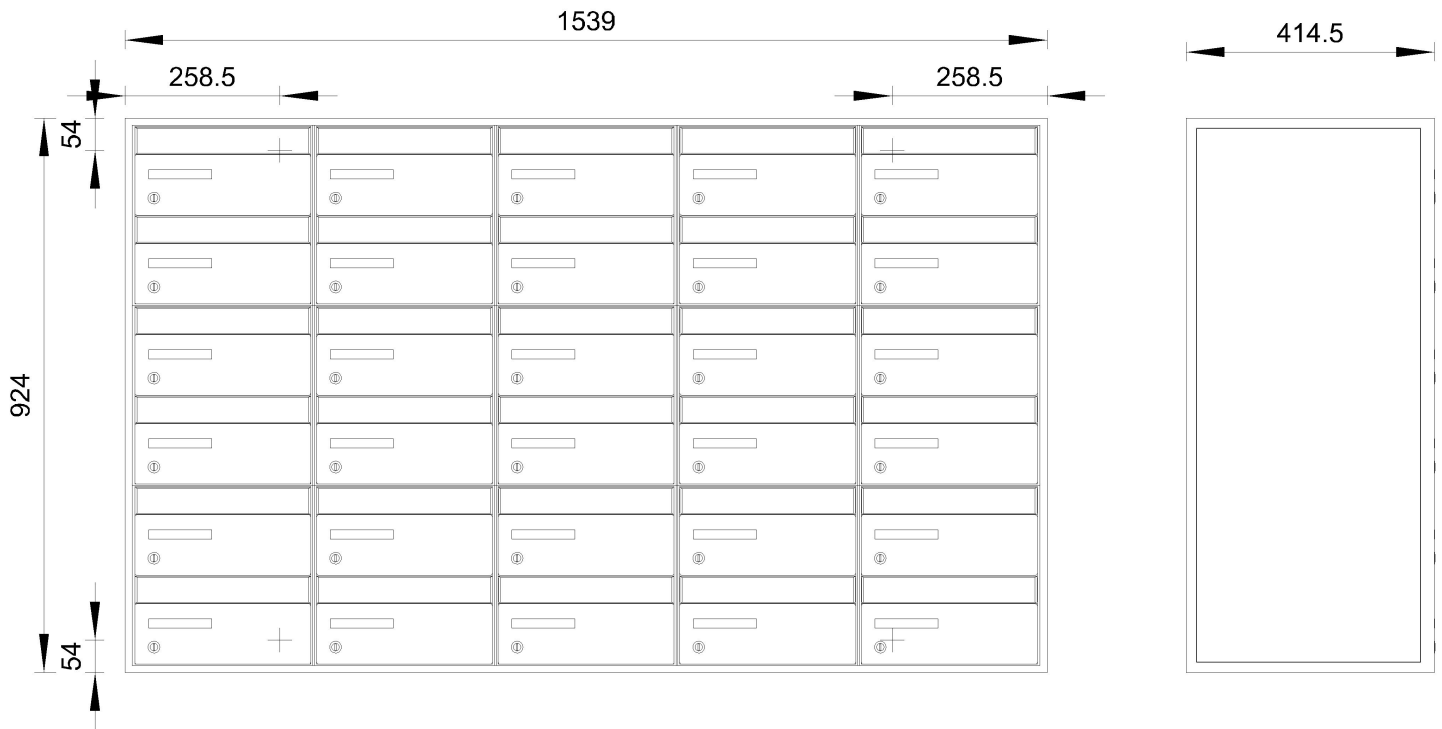
24
Putzr
±0.00
-0.10
B: Parke
W: Abrie
D: Weiss

WOHNGRUPPE 1	WOHNGRUPPE 2	WOHNGRUPPE 3	WOHNGRUPPE 4
WOHNGRUPPE 5	WOHNGRUPPE 6	WOHNGRUPPE 7	WOHNGRUPPE 8
WOHNGRUPPE 9	WOHNGRUPPE 10	WOHNGRUPPE 11	WOHNGRUPPE 12
BEREICHLEITUNG EG	BEREICHLEITUNG EG	BEREICHLEITUNG OG 1+2	BEREICHSL. ARBEIT / AKTIVIERUNG
HAUSWIRTSCHAFT	AKTIVIERUNG	HAUSWIRTSCHAFT	POSTAUSGANG



Pos.Nr. Art.Nr.	Beschreibung	Menge ME	Lieferfrist	Preis	Betrag
--------------------	--------------	----------	-------------	-------	--------

10.0
K01
Kommission: Ringstrasse 25 / Langenthal / BK
Briefkastenanlage von Schweizer



Farbwahl

Verkleidung: RAL/NCS/IGP
 Fachtür: RAL/NCS/IGP
 Einwurfklappe: farblos anodisiert
 Farben: RAL/NCS/IGP nach Wahl

Allgemeine Vertragsbedingungen:

Offertverbindlichkeit: 30 Tage ab Erstellungsdatum. Sofern nichts anderes schriftlich vereinbart wird, gelten ausschliesslich unsere Allgemeinen Geschäftsbedingungen (beiliegend und jederzeit abrufbar unter: www.ernstschweizer.ch/agb). Auf Rechtsbeziehungen zwischen den Kunden und der Ernst Schweizer AG ist ausschliesslich schweizerisches Recht (unter Ausschluss des Wiener Kaufrechtsübereinkommens) anwendbar. Ausschliesslicher Gerichtsstand ist der Sitz der Ernst Schweizer AG; die Ernst Schweizer AG kann wahlweise auch am Sitz bzw. Wohnort des Kunden klagen.



FM-03 / SOL / FUSSBODEN
Carrelage bois / Platten in Holzoptik
Treverkdear Natural MZUF
20 x 120 cm rett. R10



EG

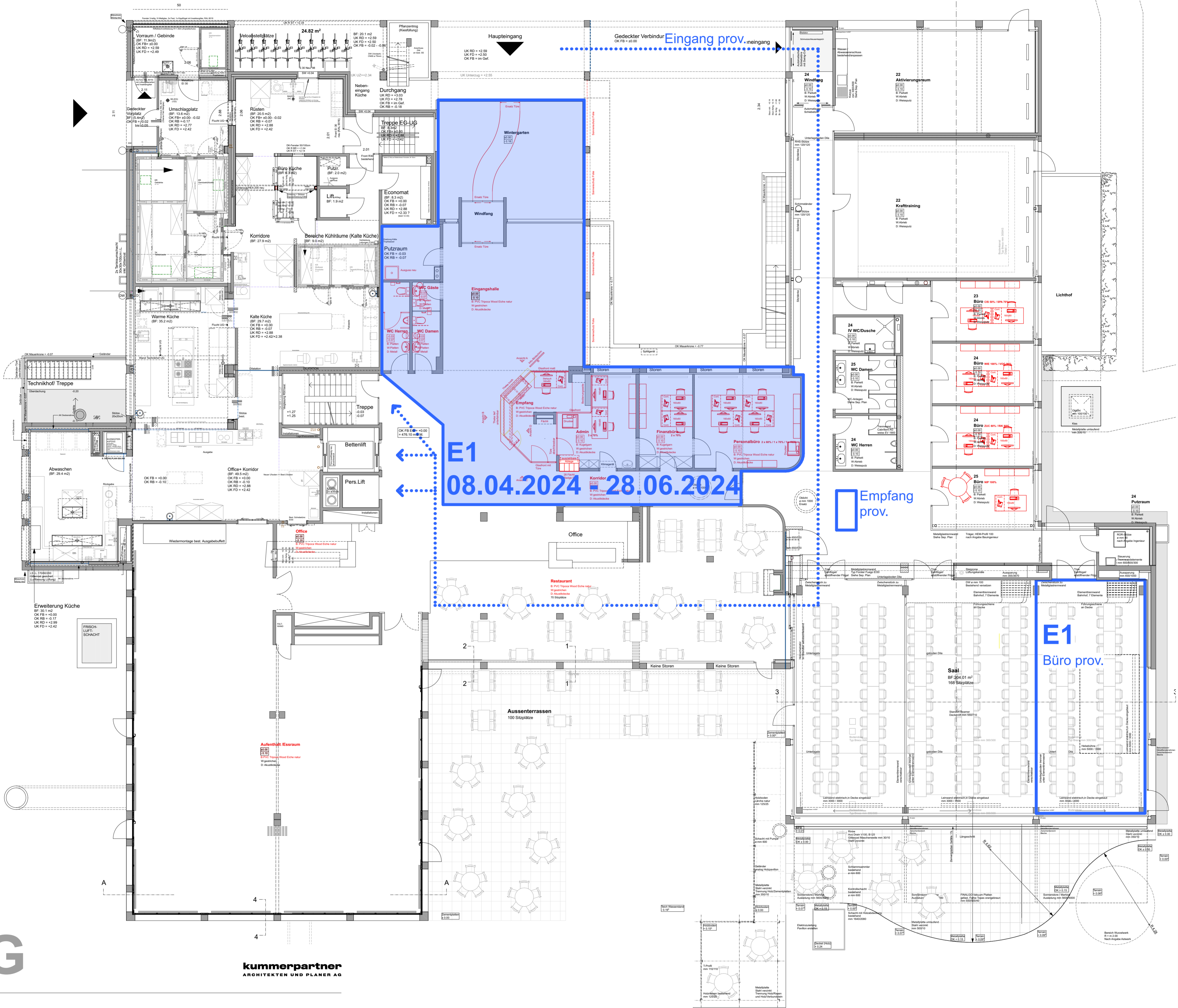
kummerpartner
ARCHITECTEN UND PLANER AG

Stiftung Lindenhof Revitalisierung Empfangsbereich

Bauherrschaft	Stiftung Lindenhof Langenthal Ringstrasse 25, 4900 Langenthal
Architektur / Projektierung	kummerpartner, Architekten und Planer AG Rosenweg 19, 4900 Langenthal mail@kummerpartner.ch T +41 62 922 44 88 F +41 62 919 44 88
E t a p p e n p l ä n e	Plannummer 4 0 0 . 1 - 5 0 1
EG Etappe 1	Massstab 1 : 1 0 0
Referenzkote	±0.00 = 000.00 m. u. M.
Erstelldatum / gez.	15.03.16 / sl
Ausgabedatum	13.02.24
Plangrösse	65/60
CAD-Code KP	VolumeServer02_Bauprojekt_1_LH_EINGANG04_CAD07 Bauprojekt_1_BP_aktuell_28.pln
Rev. / gez.	

Etappierung:

- Etappe 1
- Etappe 2
- Etappe 3
- Etappe 4



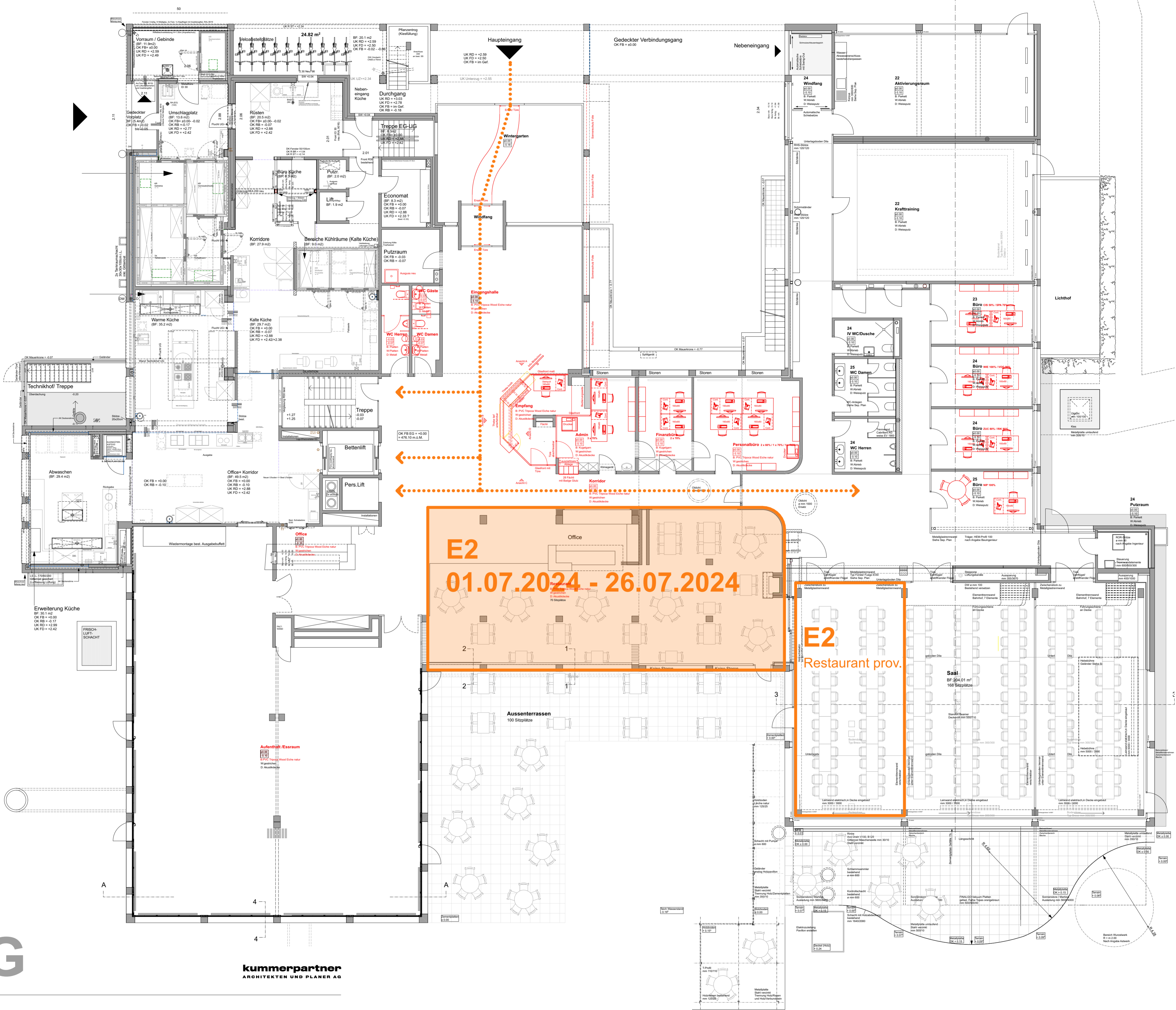
EG

Stiftung Lindenhof Revitalisierung Empfangsbereich

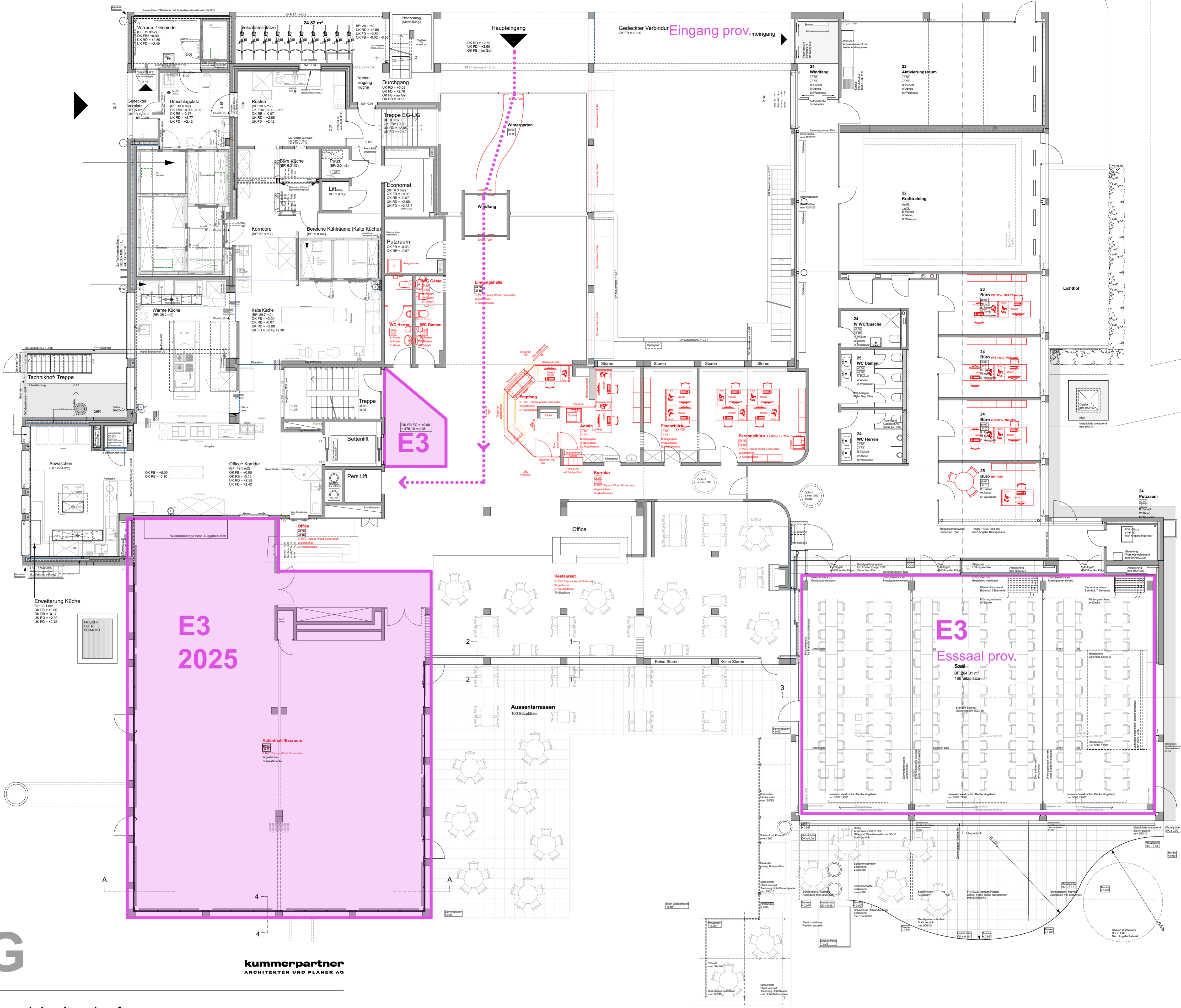
Bauherrschaft	Stiftung Lindenhof Langenthal Ringstrasse 25, 4900 Langenthal
Architektur / Projektierung	kummerpartner Architekten und Planer AG Rosenweg 19, 4900 Langenthal mail@kummerpartner.ch T +41 62 922 44 88 F +41 62 919 44 88
Etappenpläne	Plannummer 400.1-502
EG Etappe 2	Massstab 1:100
Referenzkote	±0.00 = 000.00 m. u. M.
Erstelldatum / gez.	15.03.16 / sl
Ausgabedatum	13.02.24
Plangrösse	65/60
CAD-Code KP	VolumeServer02_Bauproj1600_1_LH_EINGANG04_CAD07 Bauprojekt1600_1_BP_aktuell_28.pln
Rev. / gez.	

Etappierung:

- Etappe 1
- Etappe 2
- Etappe 3
- Etappe 4



kummerpartner
ARCHITECTEN UND PLANER AG



EG

kummerpartner
ARCHITECTEN UND PLANER AG

Stiftung Lindenhof Revitalisierung Empfangsbereich

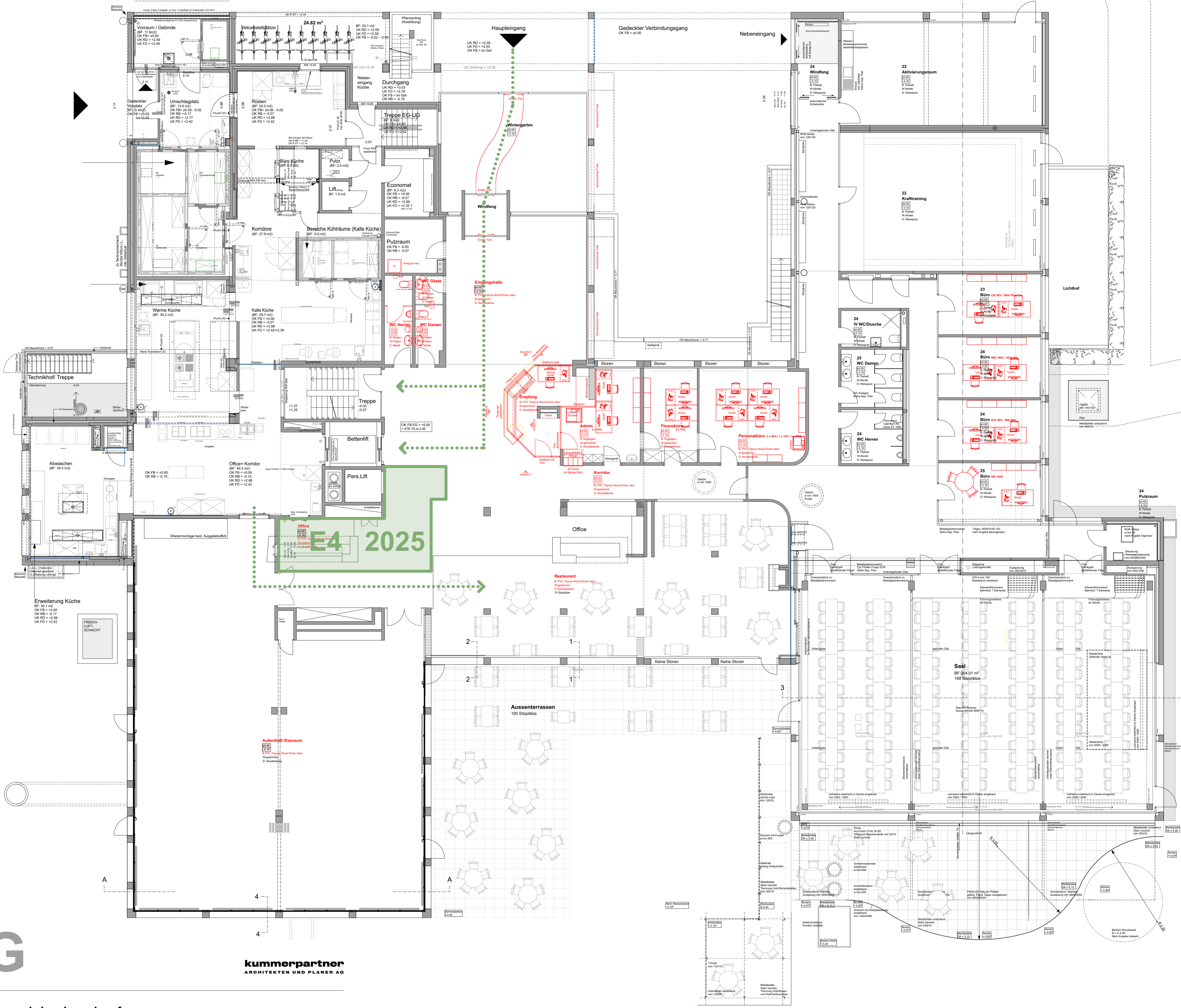
Bauherrschaft	Stiftung Lindenhof Langenthal Ringstrasse 25, 4900 Langenthal
Architektur / Projektierung	kummerpartner, Architekten und Planer AG Rosenweg 19, 4900 Langenthal mail@kummerpartner.ch T +41 62 922 44 88 F +41 62 919 44 88

E t a p p e n p l ä n e	Plannummer	4 0 0 . 1 - 5 0 3
EG Etappe 3	Massstab	1 : 1 0 0

Referenzkote	±0.00 = 000.00 m. u. M.	65/60
Erstelldatum / gez.	15.03.16 / sl	CAD-Code KP
Ausgabedatum	13.02.24	Rev. / gez.

Etappierung:

- Etappe 1**
- Etappe 2**
- Etappe 3**
- Etappe 4**



EG

kummerpartner
ARCHITECTEN UND PLANER AG

Stiftung Lindenhof Revitalisierung Empfangsbereich

Bauherrschaft	Stiftung Lindenhof Langenthal Ringstrasse 25, 4900 Langenthal
Architektur / Projektierung	kummerpartner, Architekten und Planer AG Rosenweg 19, 4900 Langenthal mail@kummerpartner.ch T +41 62 922 44 88 F +41 62 919 44 88
E t a p p e n p l ä n e	Plannummer 4 0 0 . 1 - 5 0 4
EG Etappe 4	Massstab 1 : 1 0 0
Referenzkote	±0.00 = 000.00 m. u. M.
Erstelldatum / gez.	15.03.16 / sl
Ausgabedatum	13.02.24
	Plangrösse 65/60
	CAD-Code KP
	Rev. / gez.

Etappierung:

- Etappe 1**
- Etappe 2**
- Etappe 3**
- Etappe 4**

EG

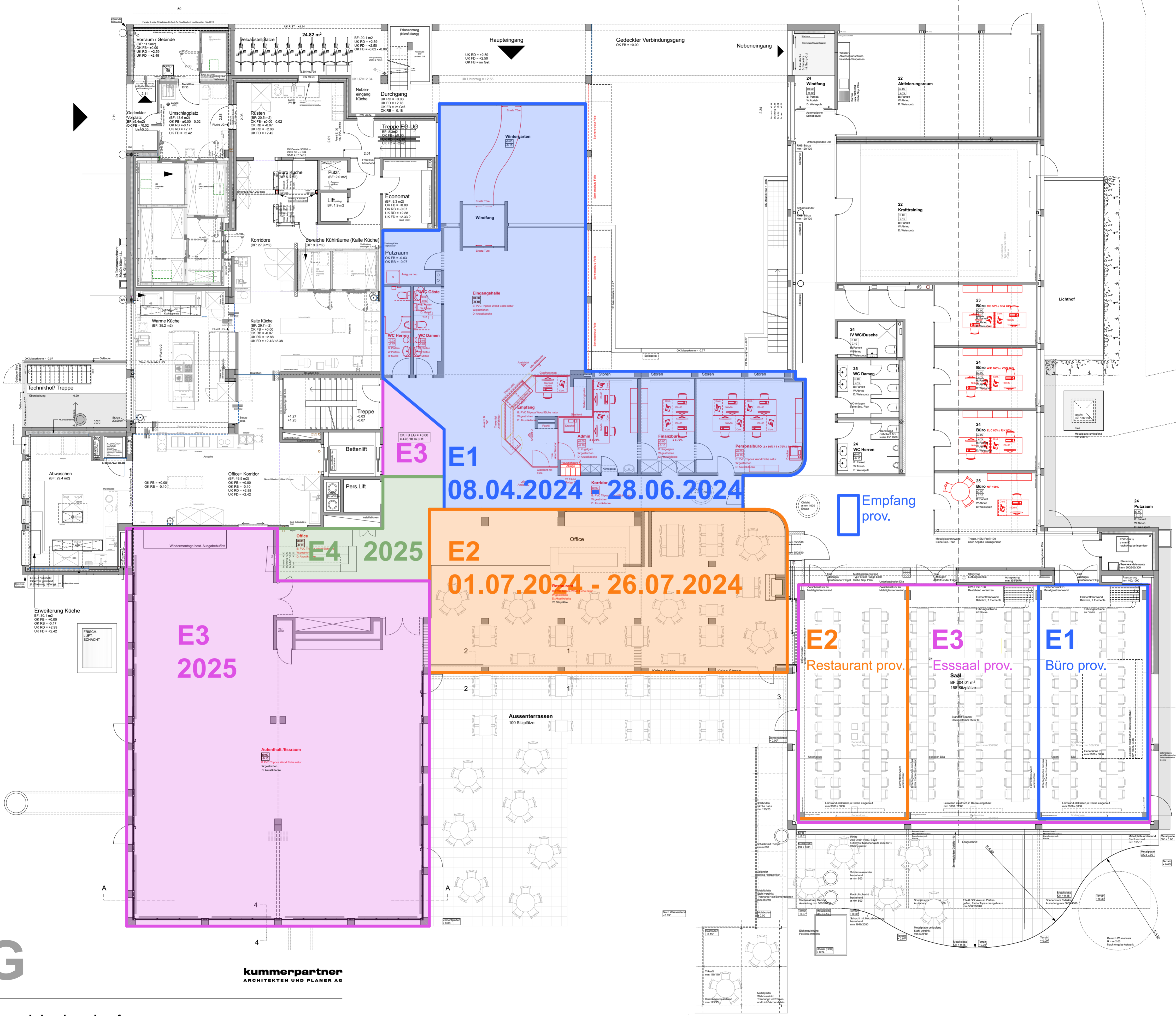
Stiftung Lindenhof Revitalisierung Empfangsbereich

Bauherrschaft	Stiftung Lindenhof Langenthal Ringstrasse 25, 4900 Langenthal
Architektur / Projektierung	kummerpartner Architekten und Planer AG Rosenweg 19, 4900 Langenthal mail@kummerpartner.ch T +41 62 922 44 88 F +41 62 919 44 88
E t a p p e n p l ä n e	Plannummer 4 0 0 . 1 - 5 0 4
EG Etappe 1-4	Massstab 1 : 1 0 0
Referenzkote	±0.00 = 000.00 m. u. M.
Erstelldatum / gez.	15.03.16 / sl
Ausgabedatum	13.02.24

kummerpartner
ARCHITECTEN UND PLANER AG

Etappierung:

- Etappe 1**
- Etappe 2**
- Etappe 3**
- Etappe 4**



E3
2025

E4 2025

E2
01.07.2024 - 26.07.2024

E1
08.04.2024 - 28.06.2024

E2
Restaurant prov.

E3
Essaal prov.

E1
Büro prov.

Empfang
prov.