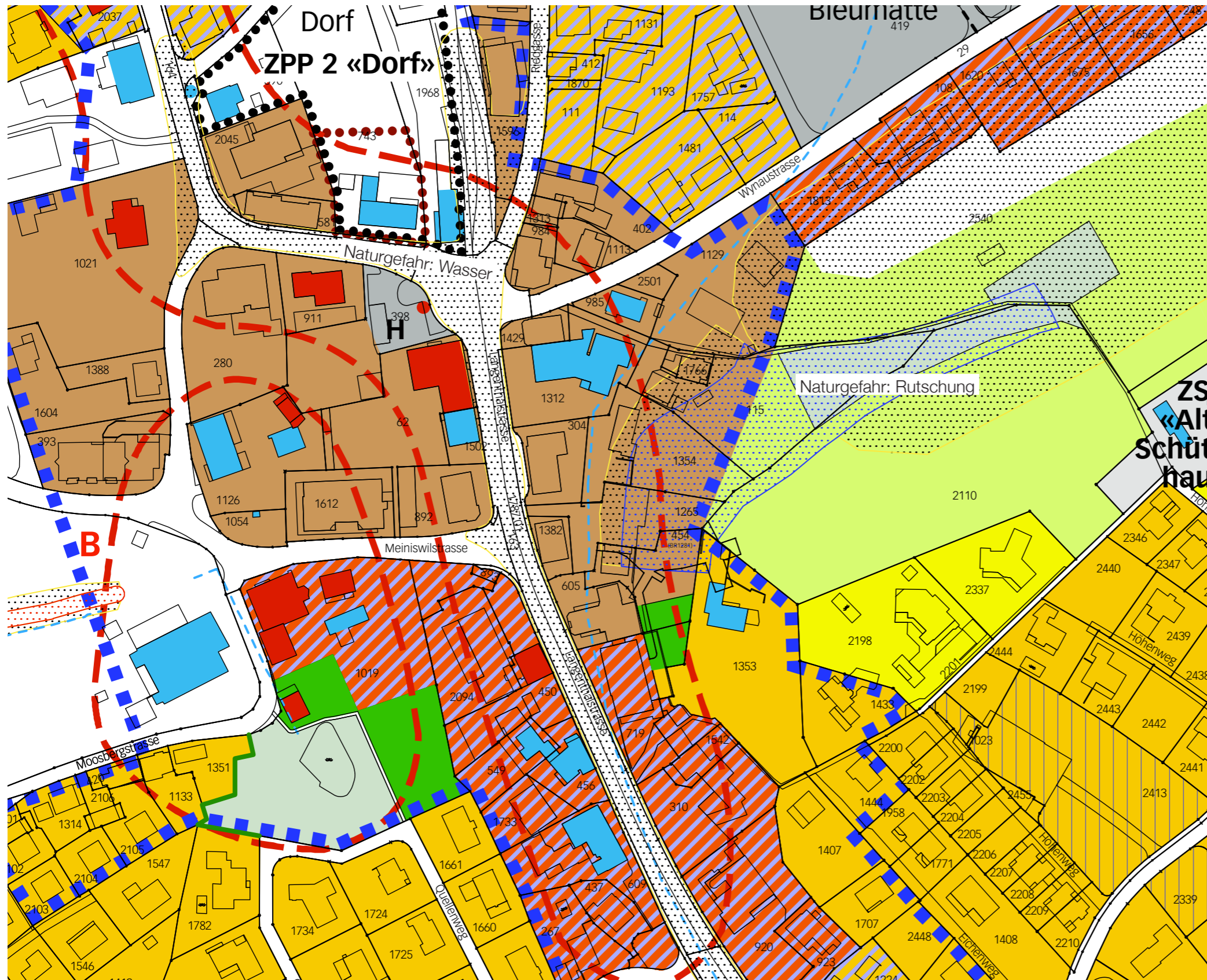


ENTWICKLUNGSGEBIET ZENTRUM
KARTENAUSSCHNITT 1:10'000



ENTWICKLUNGSGEBIET ZENTRUM
LUFTBILD 1:1'000



Legende

Inhalte:

- W1 Wohnzone 1-geschossig
 - W2 Wohnzone 2-geschossig
 - W3 Wohnzone 3-geschossig
 - M2 Mischzone 2-geschossig
 - M3 Mischzone 3-geschossig
 - MK Mischzone Kern
 - ME Mischzone Erhaltung
 - AI Arbeitszone Industrie
 - AG Arbeitszone Gewerbe
 - LWZ Landwirtschaftszone
 - BHZ Bauernhofzone
 - ZÖN Zone für öffentliche Nutzung (Abgrenzung)
 - ZSF Zone für Sport und Freizeitanlagen
 - GZ Grünzone
 - ZPP Zone mit Planungspflicht
 - UeO Überbauungsordnung bestehend
 - OBS Ortsbildschutzgebiet
 - LSG1 Landschaftsschutzgebiet 1
 - LSG2 Landschaftsschutzgebiet 2
 - Baugruppe
- Naturgefahren**
- erhebliche Gefährdung
 - mittlere Gefährdung
 - geringe Gefährdung

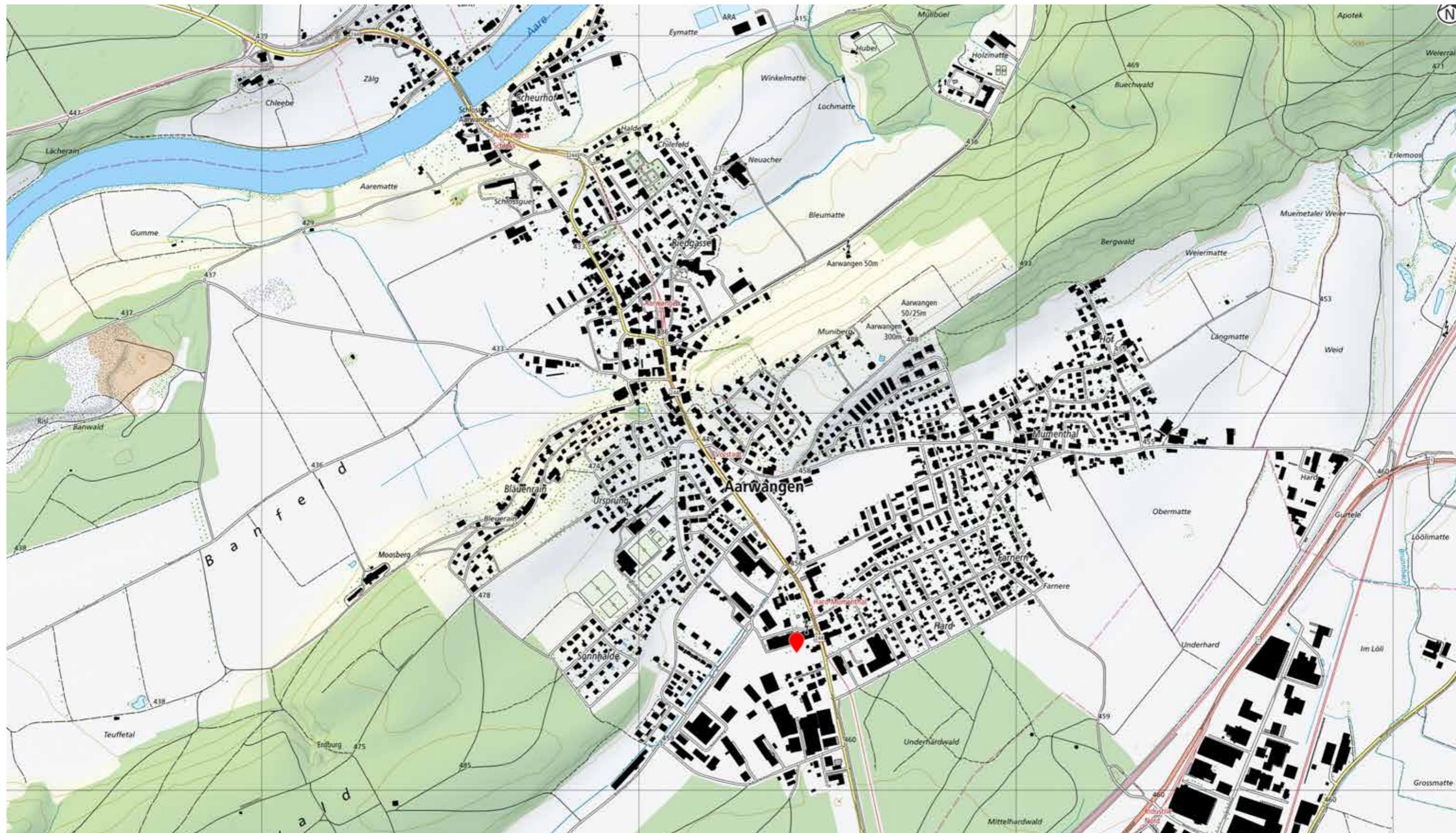
212 Mass der Nutzung

Baupolizeiliche
Masse

¹ Für die einzelnen Bauzonen gelten die folgenden
baupolizeilichen Masse

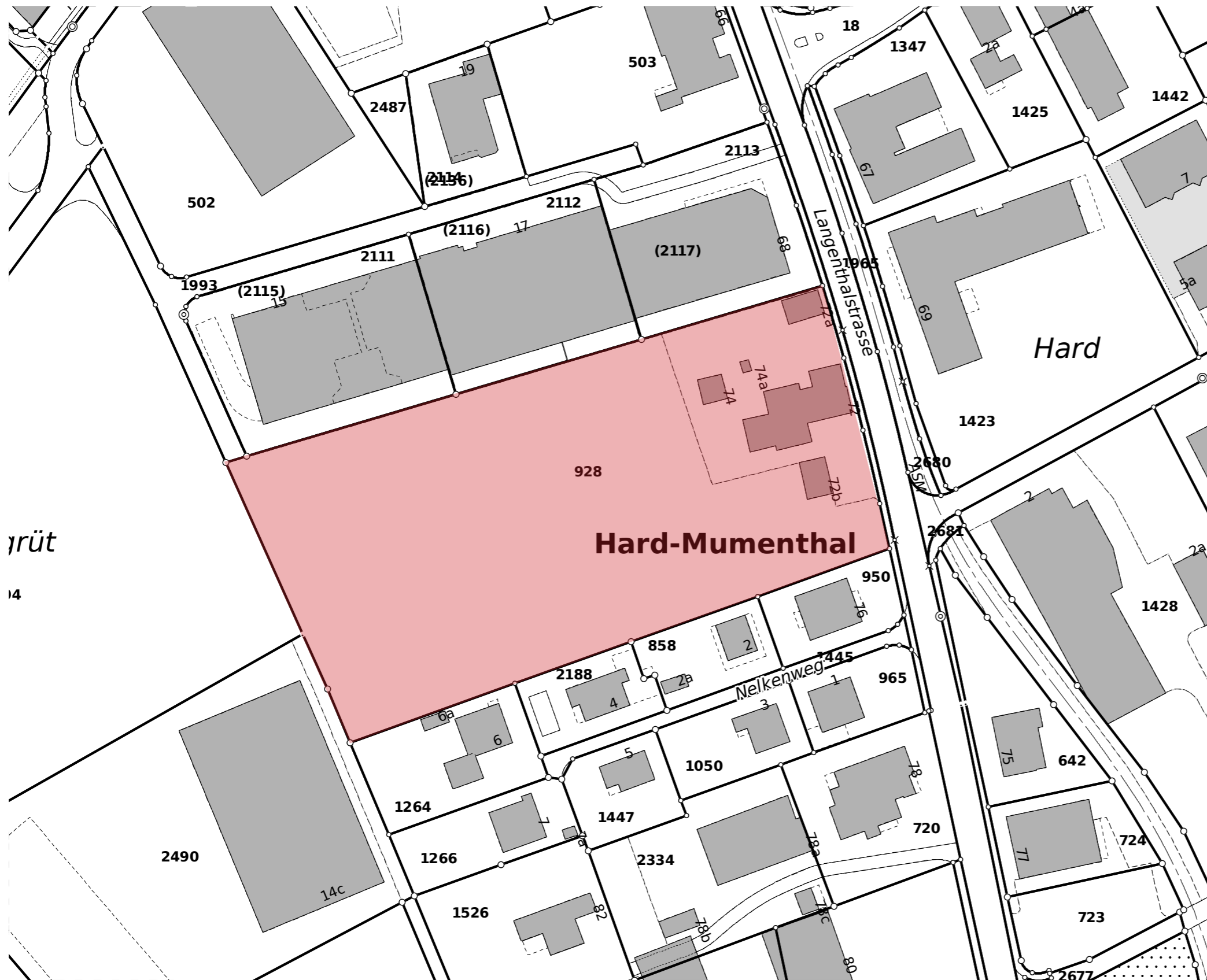
Vorbehalten bleiben die Gestaltungsfreiheit gemäss Art. 75 BauG sowie Abweichungen in Ortsbildschutzgebieten nach Art. 512.

Zone	Abk.	kGA	gGA	GH	GL	GZ	AZ
Zone	Abk.	kA	gA	Fh tr*	GL	VG	AZ
Wohnzone 1	W1	4m	8m	5.5 m	20m	4 2	0.35
Wohnzone 2	W2	4m	8m	7.5 m	30m	2	0.6
Wohnzone 3	W3	5m	13m	10.5 m	35m	3	0.8
Mischzone	ME	Bestehende Bauten können um maximal 110 m ² BGF erweitert werden. An- und Nebenkleinbauten sowie kleinere Gebäude nach Absatz 4 sind zulässig.					
Mischzone 2	M2						
Wohnbaute/		4m	8m	7.5 m	30m	2	0.6
Gewerbebaute ¹⁾		4m	6m	8.5 m	30m	2	0.7 ⁴⁾
Mischzone 3	M3						
Wohnbaute/		5m	13m	10.5 m	35m	3	0.8
Gewerbebaute ¹⁾		5m	10m	11.5 m	35m	3	0.9 ⁴⁾
Mischzone Kern	MK	3.5m	10m	10.5 m	40m	3	
Arbeitszone							
Gewerbe	AG	6m	6m	10.5 m	40m	3	–
Arbeitszone							
Industrie	AI	½ der Fh tr, mind. 3m		15.5 m	–	–	–



HARD PARZELLE NR. 928
KARTENAUSSCHNITT 1:10'000

kummerpartner
ARCHITEKTEN UND PLANER AG



Parzelle Nr. 928

Gesamteigentum, Einfache Gesellschaft

Trösch Ulrich

Trösch-Bammert Erhard

Fläche

9033 m²

davon

ca. 2084 m² Mischzone 2-geschossig

M2

ca. 6949 m² Arbeitszone Industrie AI

Verkaufsgeschäfte max. 500 m²

grüt

14

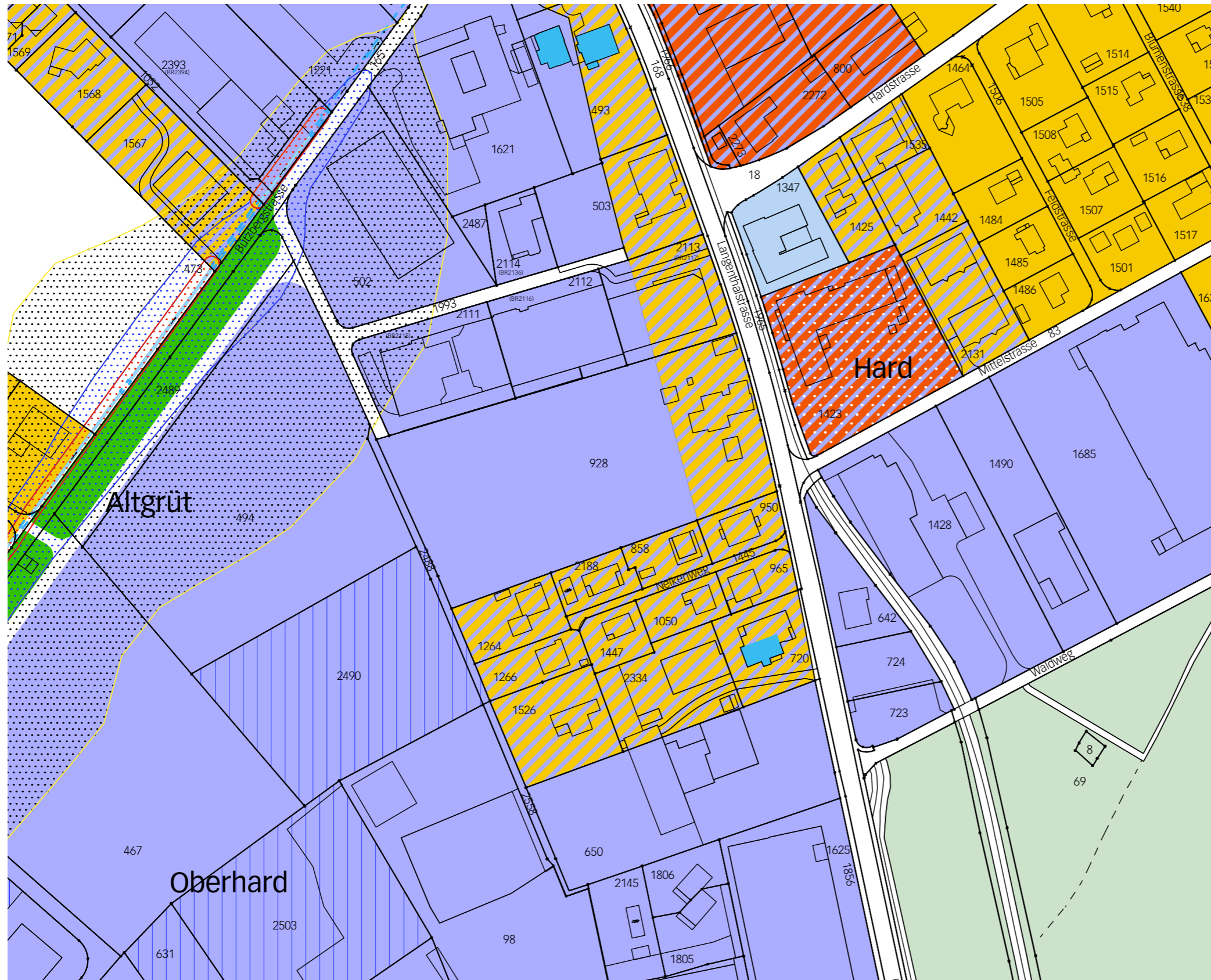
HARD PARZELLE NR. 928
SITUATION 1:1'000

kummerpartner
ARCHITEKTEN UND PLANER AG



HARD PARZELLE NR. 928
LUFTBILD 1:1'000

kummerpartner
ARCHITEKTEN UND PLANER AG



Legende

Inhalte:

- W1 Wohnzone 1-geschossig
- W2 Wohnzone 2-geschossig
- W3 Wohnzone 3-geschossig
- M2 Mischzone 2-geschossig
- M3 Mischzone 3-geschossig
- MK Mischzone Kern
- ME Mischzone Erhaltung
- AI Arbeitszone Industrie
- AG Arbeitszone Gewerbe
- LWZ Landwirtschaftszone
- BHZ Bauernhofzone
- ZÖN Zone für öffentliche Nutzung (Abgrenzung)
- ZSF Zone für Sport und Freizeitanlagen
- GZ Grünzone
- ZPP Zone mit Planungspflicht
- UeO Überbauungsordnung bestehend
- OBS Ortsbildschutzgebiet
- LSG1 Landschaftsschutzgebiet 1
- LSG2 Landschaftsschutzgebiet 2

Naturgefahren

- erhebliche Gefährdung
- mittlere Gefährdung
- geringe Gefährdung

212 Mass der Nutzung

Baupolizeiliche
Masse

¹ Für die einzelnen Bauzonen gelten die folgenden
baupolizeilichen Masse

Vorbehalten bleiben die Gestaltungs-
freiheit gemäss Art. 75 BauG sowie
Abweichungen in Ortsbildschutzge-
bieten nach Art. 512.

Zone	Abk.	kGA	gGA	GH	GL	GZ	AZ
Zone	Abk.	kA	gA	Fh tr*	GL	VG	AZ
Wohnzone 1	W1	4m	8m	5.5 m	20m	4 2	0.35
Wohnzone 2	W2	4m	8m	7.5 m	30m	2	0.6
Wohnzone 3	W3	5m	13m	10.5 m	35m	3	0.8
Mischzone	ME	Bestehende Bauten können um maximal 110 m ² BGF erweitert werden. An- und NebenKleinbau- ten sowie kleinere Gebäude nach Absatz 4 sind zulässig.					
Mischzone 2	M2						
Wohnbaute/ Gewerbebaute ¹⁾		4m	8m	7.5 m	30m	2	0.6
		4m	6m	8.5 m	30m	2	0.7 ¹⁾
Mischzone 3	M3						
Wohnbaute/ Gewerbebaute ¹⁾		5m	13m	10.5 m	35m	3	0.8
		5m	10m	11.5 m	35m	3	0.9 ¹⁾
Mischzone Kern	MK	3.5m	10m	10.5 m	40m	3	
Arbeitszone Gewerbe	AG	6m	6m	10.5 m	40m	3	–
Arbeitszone Industrie	AI	½ der Fh tr, mind. 3m		15.5 m	–	–	–

Parzelle Nr. 928

Gesamteigentum, Einfache Gesellschaft

Trösch Ulrich

Trösch-Bammert Erhard

Fläche

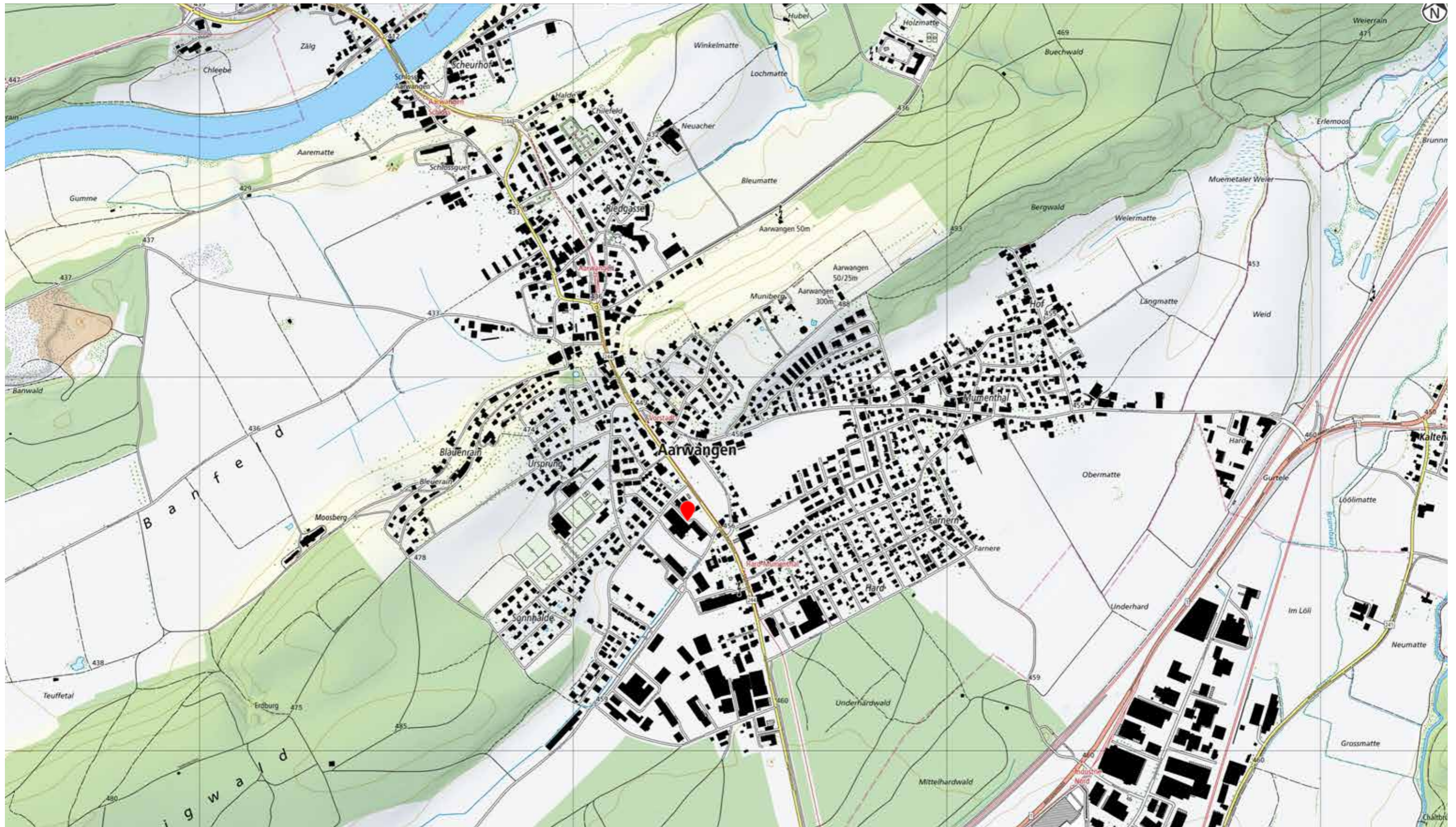
9033 m²

davon

ca. 2084 m² Mischzone 2-geschossig M2

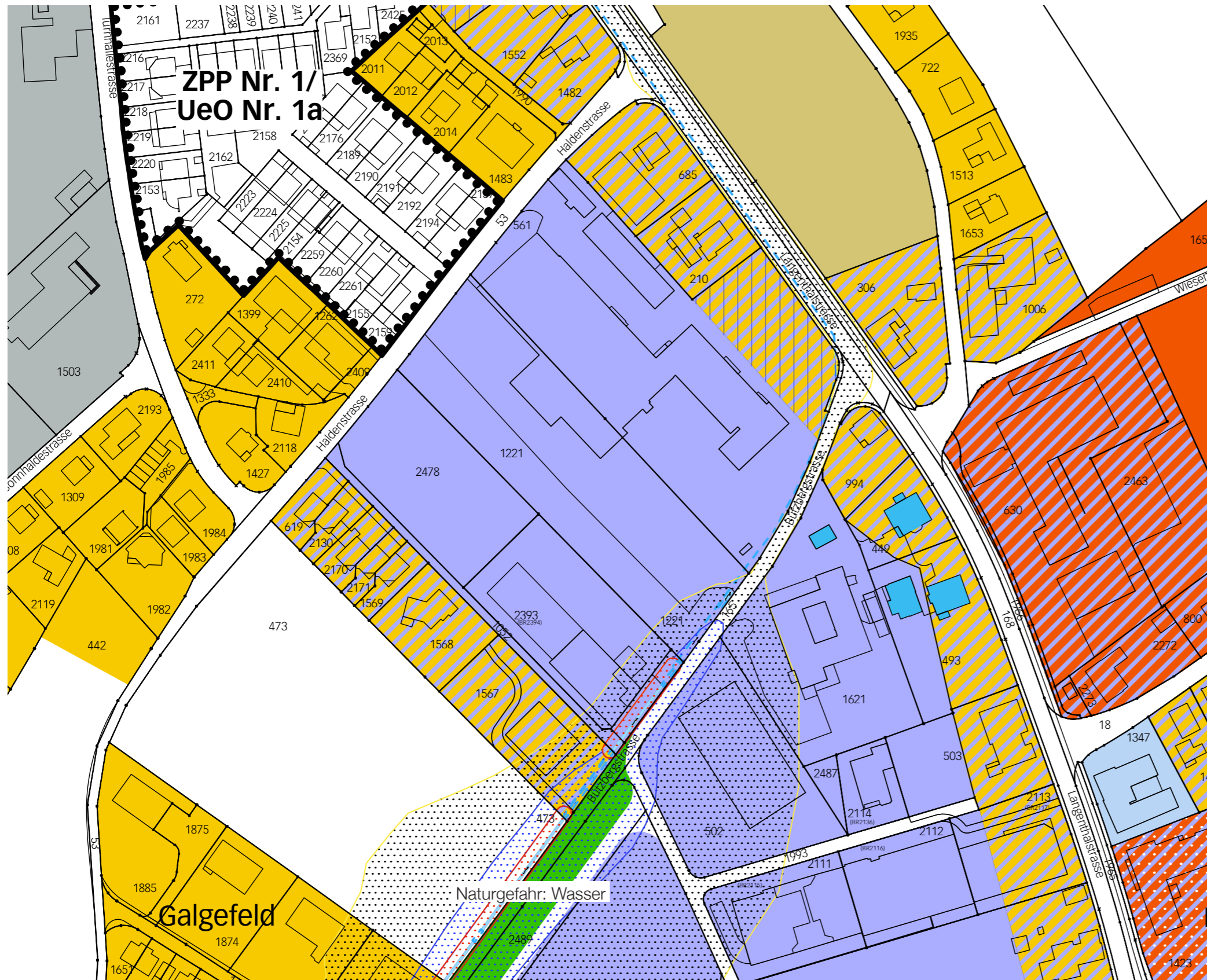
ca. 6949 m² Arbeitszone Industrie AI

Verkaufsgeschäfte max. 500 m²





INDUSTRIEPARK HEC
LUFTBILD 1:1'000



Legende

Inhalte:

- W1 Wohnzone 1-geschossig
 - W2 Wohnzone 2-geschossig
 - W3 Wohnzone 3-geschossig
 - M2 Mischzone 2-geschossig
 - M3 Mischzone 3-geschossig
 - MK Mischzone Kern
 - ME Mischzone Erhaltung
 - AI Arbeitszone Industrie
 - AG Arbeitszone Gewerbe
 - LWZ Landwirtschaftszone
 - BHZ Bauernhofzone
 - ZÖN Zone für öffentliche Nutzung (Abgrenzung)
 - ZSF Zone für Sport und Freizeitanlagen
 - GZ Grünzone
 - ZPP Zone mit Planungspflicht
 - UeO Überbauungsordnung bestehend
 - OBS Ortsbildschutzgebiet
 - LSG1 Landschaftsschutzgebiet 1
 - LSG2 Landschaftsschutzgebiet 2
 - Baugruppe
- Naturgefahren**
- erhebliche Gefährdung
 - mittlere Gefährdung
 - geringe Gefährdung

212 Mass der Nutzung

Baupolizeiliche
Masse

¹ Für die einzelnen Bauzonen gelten die folgenden
baupolizeilichen Masse

Vorbehalten bleiben die Gestaltungs-
freiheit gemäss Art. 75 BauG sowie
Abweichungen in Ortsbildschutzge-
bieten nach Art. 512.

Zone	Abk.	kGA	gGA	GH	GL	GZ	AZ
Zone	Abk.	kA	gA	Fh tr*	GL	VG	AZ
Wohnzone 1	W1	4m	8m	5.5 m	20m	4 2	0.35
Wohnzone 2	W2	4m	8m	7.5 m	30m	2	0.6
Wohnzone 3	W3	5m	13m	10.5 m	35m	3	0.8
Mischzone	ME	Bestehende Bauten können um maximal 110 m ² BGF erweitert werden. An- und Nebenkleinbau- ten sowie kleinere Gebäude nach Absatz 4 sind zulässig.					
Mischzone 2	M2						
Wohnbaute/ Gewerbebaute ¹⁾		4m	8m	7.5 m	30m	2	0.6
		4m	6m	8.5 m	30m	2	0.7 ¹⁾
Mischzone 3	M3						
Wohnbaute/ Gewerbebaute ¹⁾		5m	13m	10.5 m	35m	3	0.8
		5m	10m	11.5 m	35m	3	0.9 ¹⁾
Mischzone Kern	MK	3.5m	10m	10.5 m	40m	3	
Arbeitszone Gewerbe	AG	6m	6m	10.5 m	40m	3	–
Arbeitszone Industrie	AI	½ der Fh tr, mind. 3m		15.5 m	–	–	–

Parzelle Nr. 561

Alleineigentum

Tisra AG Aarwangen

Fläche

10175 m²

Parzelle Nr. 1221

Alleineigentum

Tisra AG Aarwangen

Fläche

6743 m²

Parzelle Nr. 2961

Alleineigentum

Tisra AG Aarwangen

Fläche

1375 m²

davon

ca. 1820 m² Mischzone 2-geschossig M2

ca. 16473 m² Arbeitszone Industrie AI

Verkaufsgeschäfte max. 500 m²