

# SIT

**kummerpartner**  
ARCHITEKTEN UND PLANER AG

Die Grundeigentümer Die Projektverfasser

**PLANLEGENDEN:**

- BESTEHEND
- ABBRUCH
- NEU

**ERSATZNEUBAU WOHNHAUS  
DORFGASSE 16 LANGENTHAL**

<b>Bauherrschaft</b>	Katharina und Johann Schneider-Amann Dorfasse 17, 4900 Langenthal	####
<b>Architektur / Projektierung</b>	kummerpartner, Architekten und Planer AG Rosenweg 19, 4900 Langenthal	mail@kummerpartner.ch T +41 62 922 44 88 F +41 62 919 44 88

**Baugesuch**

**Situation**

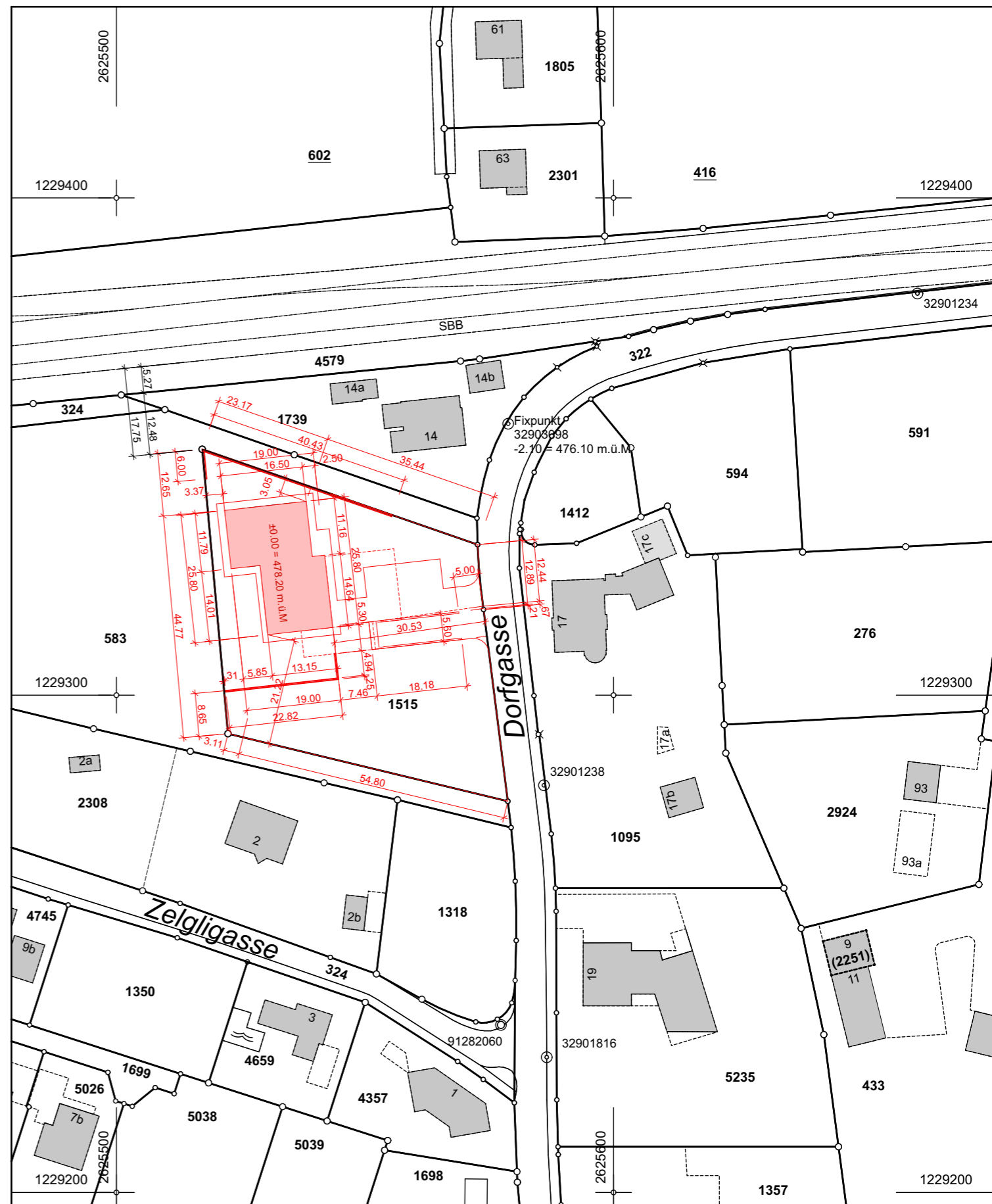
Referenzkote **±0.00 = 478.20 m. ü. M.**  
Erstelldatum / gez. **07.09.23 / fi**  
Ausgabedatum **12.03.24**

Plannummer **8 2 9 - 1 0 0**  
Massstab **1 : 1 0 0 0**  
Plangrösse  
CAD-Code KP BIMcloud: bimserv.local - BIMcloud Basic für Archicad 26/829\_BO\_aktuell\_26  
Rev. / gez.

# GEMEINDE LANGENTHAL KREIS 1

Kopie von Grundbuchplan 1253

Baugesuch 1:1000



Grundstücke mit unterstrichenen  
Nummern sind noch nicht rechtskräftig

Für die Richtigkeit  
der Grundbuchplankopie  
Langenthal, 20. Dezember 2023  
Der Nachführungsgeometer:  
Hans Mätzener

# UMG

**kummerpartner**  
ARCHITEKTEN UND PLANER AG

Die Grundeigentümer Die Projektverfasser

**PLANLEGENDE:**

- BESTEHEND
- ABRUCH
- NEU

**ERSATZNEUBAU WOHNHAUS  
DORFGASSE 16 LANGENTHAL**

**Bauherrschaft** Katharina und Johann Schneider-Ammann  
DorfGasse 17, 4900 Langenthal

**Architektur / Projektierung** kummerpartner, Architekten und Planer AG  
Rosenweg 19, 4900 Langenthal

mail@kummerpartner.ch  
T +41 62 922 44 88  
F +41 62 919 44 88

**Baugesuch** Plannummer **829-101**

**Umgebung** Massstab **1:200**

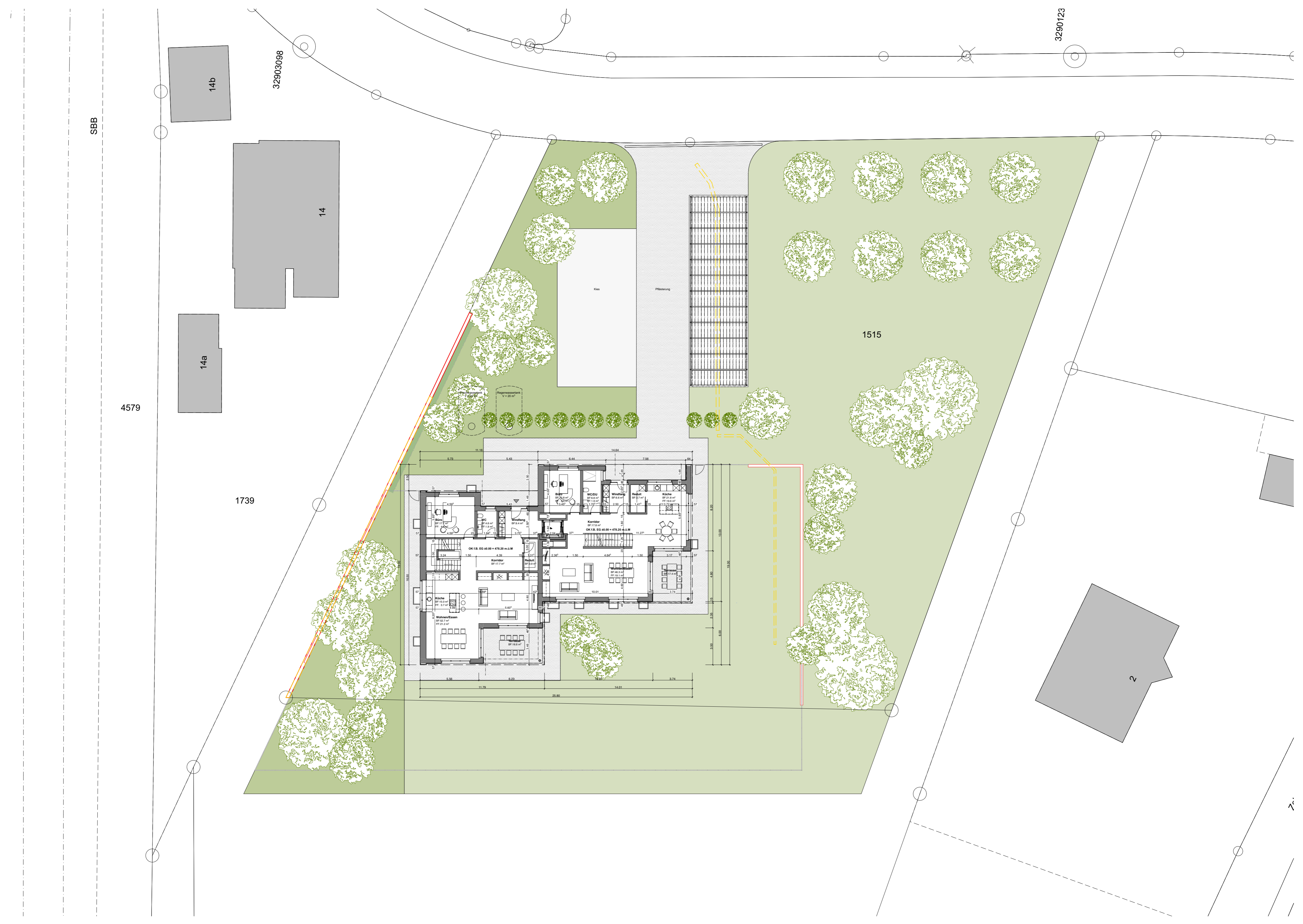
Referenzkote **±0.00 = 478.20 m. ü. M.**

Erstelldatum / gzd. **07.09.23 / fl**

Ausgabedatum **12.03.24**

Plangrösse  
CAD-Code KP  
Rev. / gzd.

Bildnach: Sinnerverloof - Bildnach: Best. für Architekt  
2649\_80\_A4swt\_23



3290123

# UG

**kummerpartner**  
ARCHITEKTEN UND PLANER AG

Die Grundeigentümer Die Projektverfasser

**PLANLEGENDE:**  
BESTEHEND  
ABBRUCH  
NEU

**ERSATZNEUBAU WOHNHAUS  
DORFGASSE 16 LANGENTHAL**

Bauherrschaft Katharina und Johann Schneider-Ammann  
Dorfstrasse 17, 4900 Langenthal

Architektur / Projektierung kummerpartner, Architekten und Planer AG  
Rosenweg 19, 4900 Langenthal

**Baugesuch** Plannummer **829-101.1**

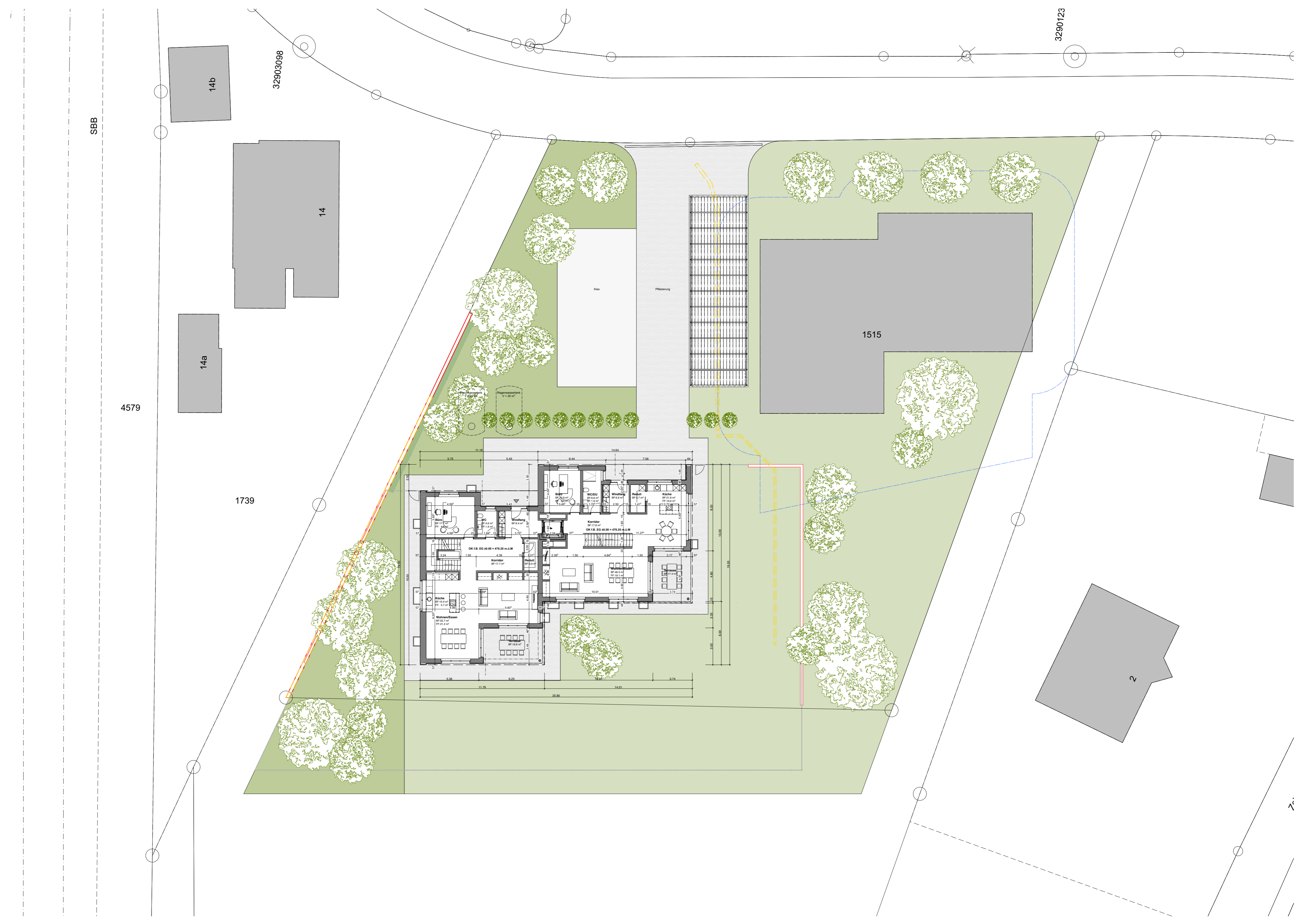
**Umgebung Gebäude 2** Massstab **1:200**

Referenzkote  $\pm 0.00 = 478.20$  m. ü. M.  
Erstelldatum / gzc. 07.09.23 / fl  
Ausgabedatum 12.03.24

mail@kummerpartner.ch  
T +41 62 932 44 88  
F +41 62 919 44 88

Plangrösse  
CAD-Code KP  
Rev. / gzc.

Bildnach: Sinnerverloof - Bildnach: Best. für Architekt  
2649\_80\_A4auf\_23



SBB

4579

1739

32903098

3290123

14b

14

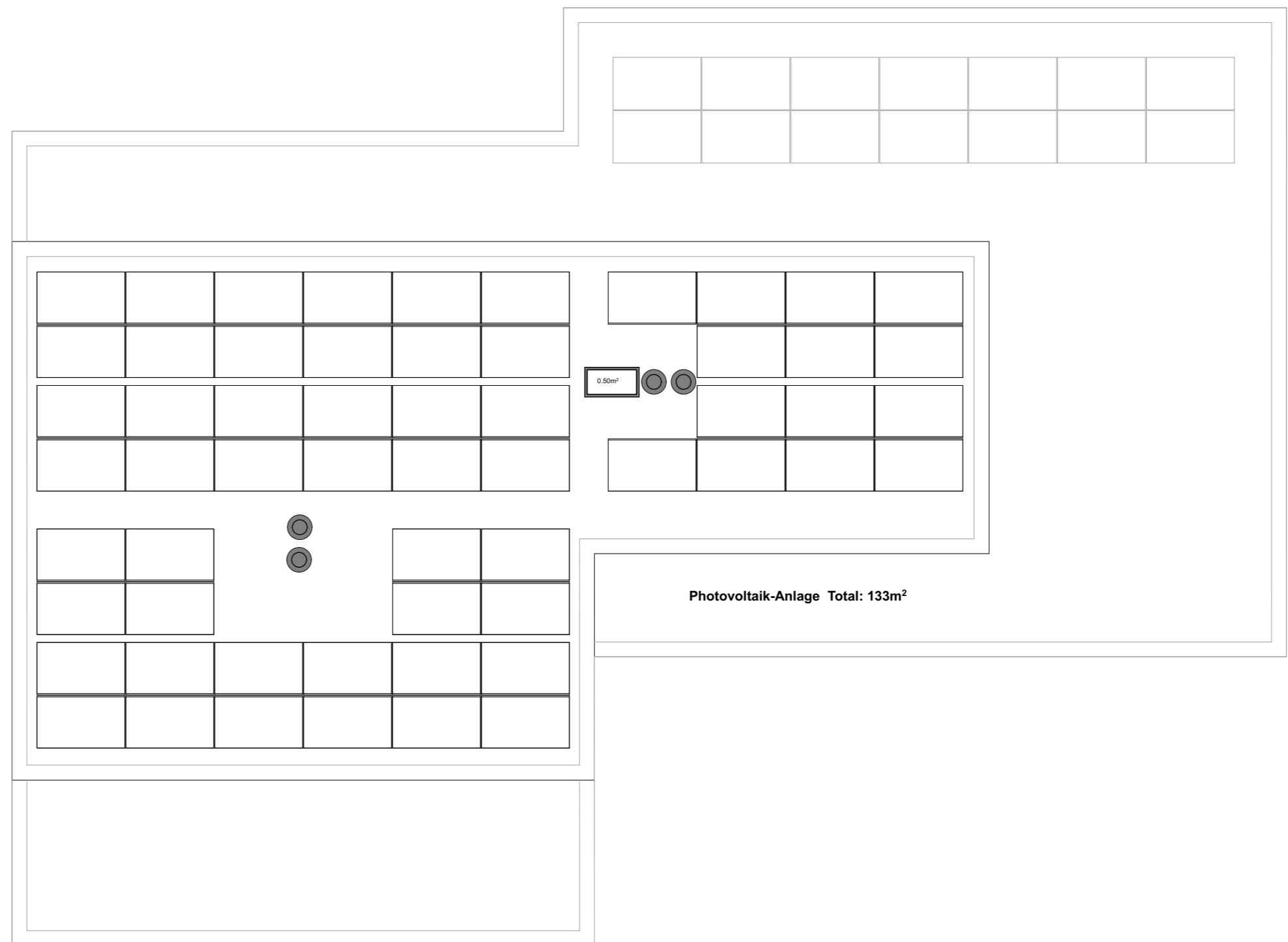
14a

1515

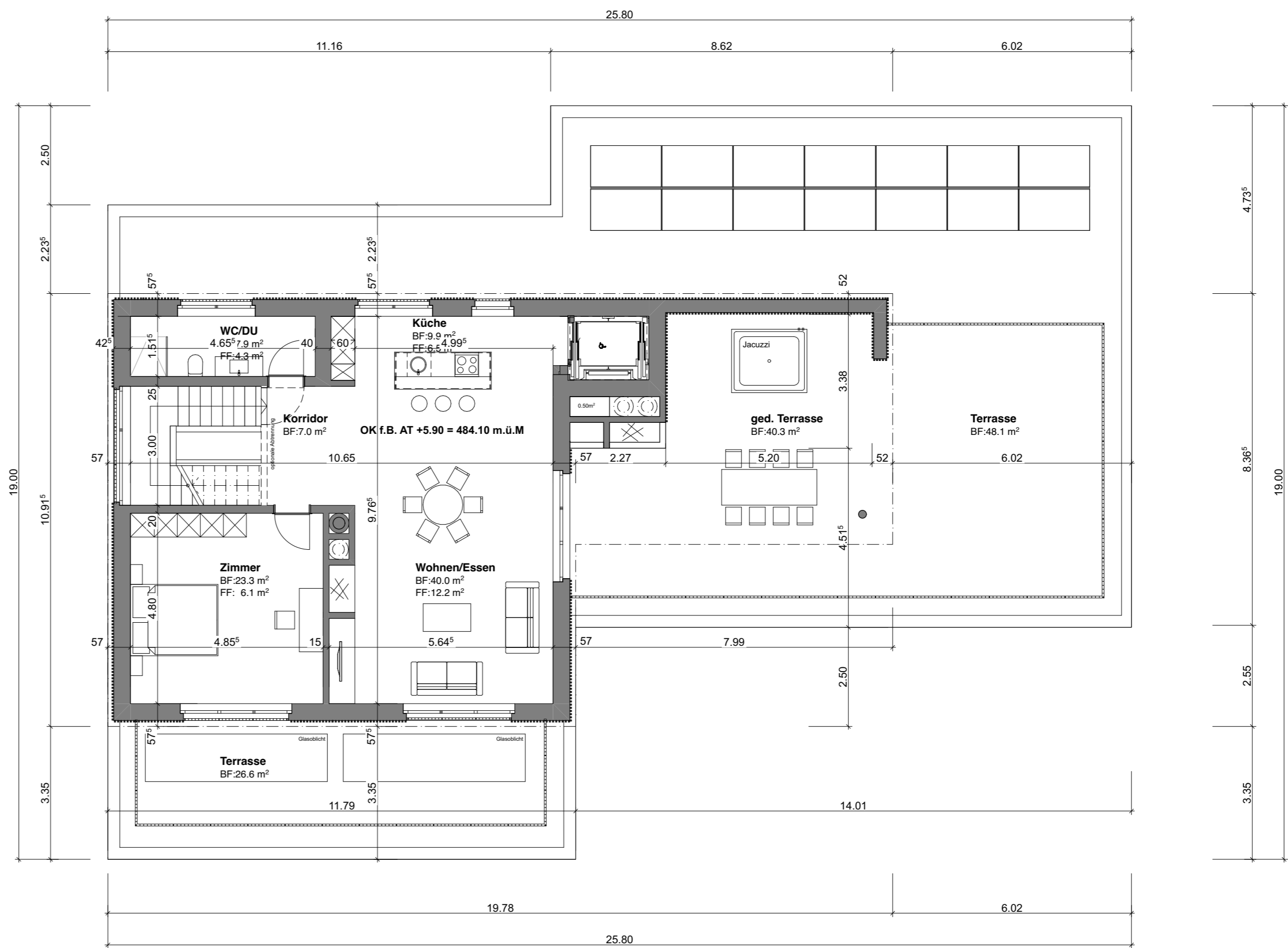
2







Dachaufsicht



Attika

# AT/DA

**kummerpartner**  
ARCHITEKTEN UND PLANER AG

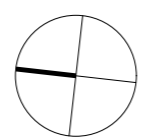
Die Grundeigentümer

Die Projektverfasser

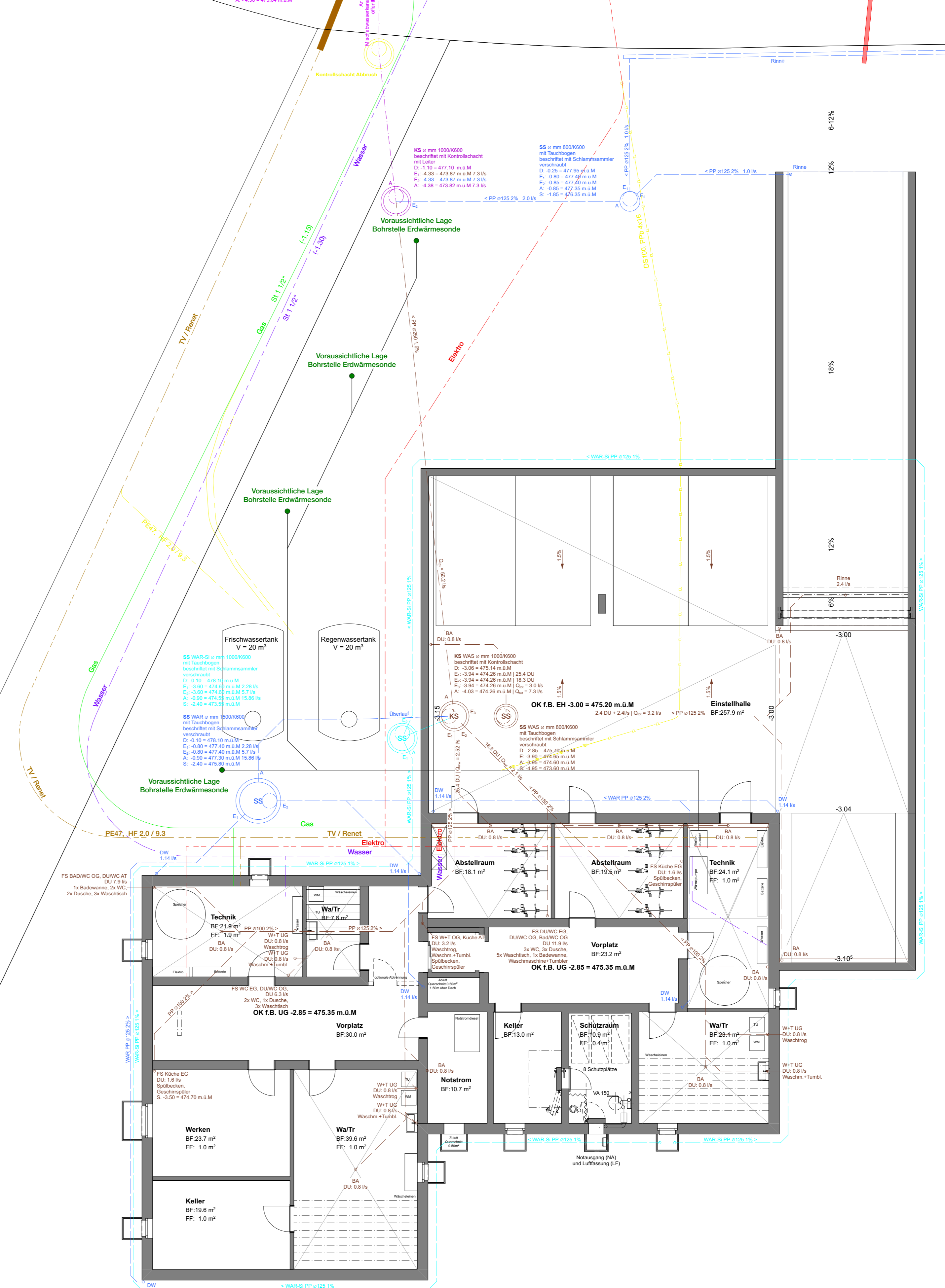
PLANLEGENDEN:

- BESTEHEND
- ABBRUCH
- NEU

ERSATZNEUBAU WOHNHAUS  
DORFGASSE 16 LANGENTHAL



Bauherrschaft	Katharina und Johann Schneider-Ammann Dorfgrasse 17, 4900 Langenthal	###
Architektur / Projektierung	kummerpartner, Architekten und Planer AG Rosenweg 19, 4900 Langenthal	mail@kummerpartner.ch T +41 62 922 44 88 F +41 62 919 44 88
<b>Baugesuch</b>	Plannummer	<b>8 2 9 - 1 0 5</b>
<b>Attika / Dachaufsicht</b>	Massstab	<b>1 : 1 0 0</b>
Referenzkote	±0.00 = 478.20 m. ü. M.	
Erstelldatum / gzc.	07.09.23 / fl	Plangrösse
Ausgabedatum	12.03.24	CAD-Code KP
		Rev. / gzc.



Legende

Werkleitung Gas

WERK

kummerpartner  
ARCHITEKTEN UND PLANER AG

Die Grundeigentümer Die Projektverfasser

PLANLEGENDE:

- BESTEHEND
- ABBRUCH
- NEU

ERSATZNEUBAU WOHNHAUS  
DORFGASSE 16 LANGENTHAL

Bauherrschaft: Katharina und Johann Schneider-Ammann, Dorfstrasse 17, 4900 Langenthal

Architektur / Projektierung: kummerpartner, Architekten und Planer AG, Rosenweg 19, 4900 Langenthal

**Baugesuch** Plannummer: 829-107

**Werkleitungen** Massstab: 1:100

Referenzkote: ±0.00 = 478.20 m. ü. M.

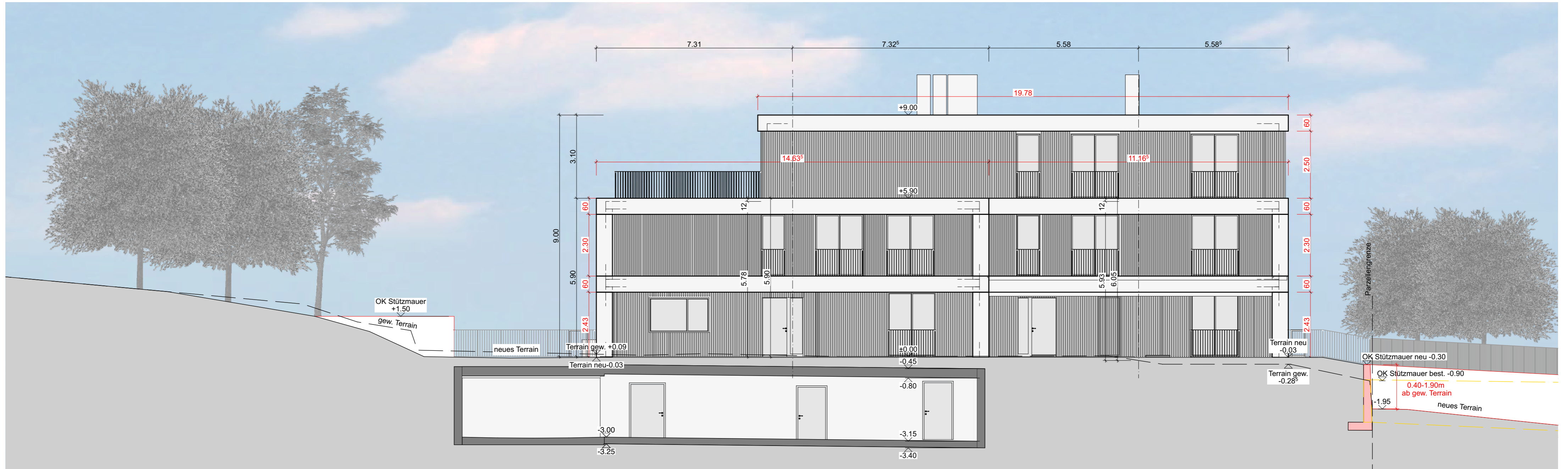
Erstelldatum / gzd.: 07.09.23 / fl

Ausgabedatum: 12.03.24

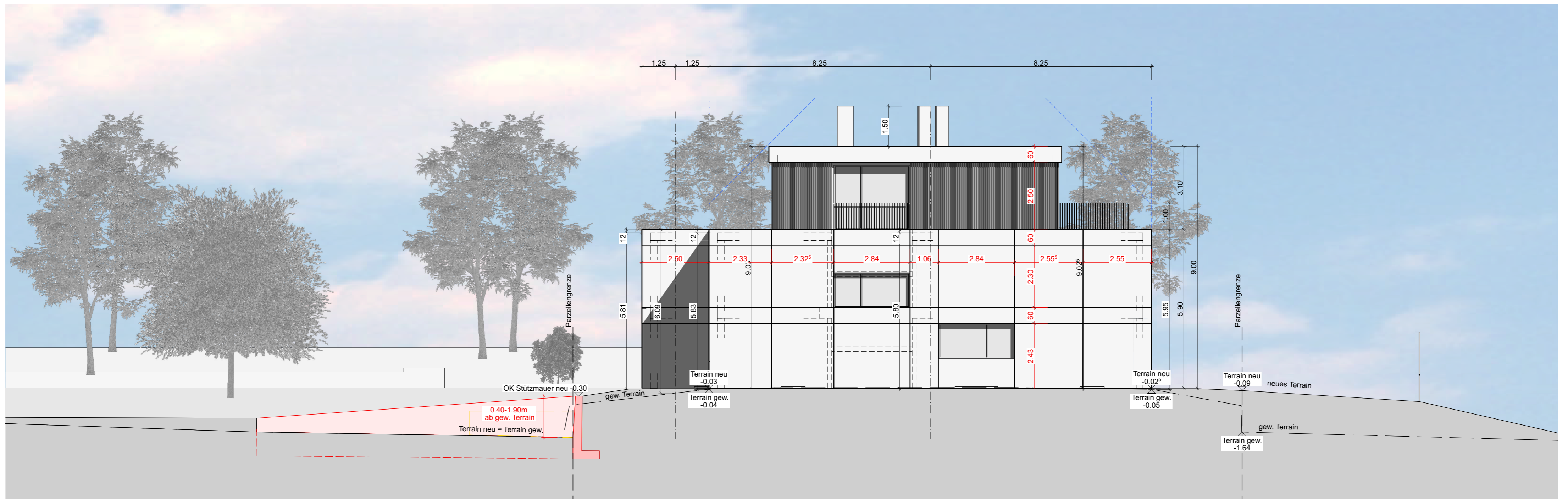
Plangrösse: 2610x1810 Blatt Nr. 01/01

CAD-Code: KP

Rev. / gzd.: 2610\_00\_Abauf\_23



Ostfassade



Nordfassade

# FAS

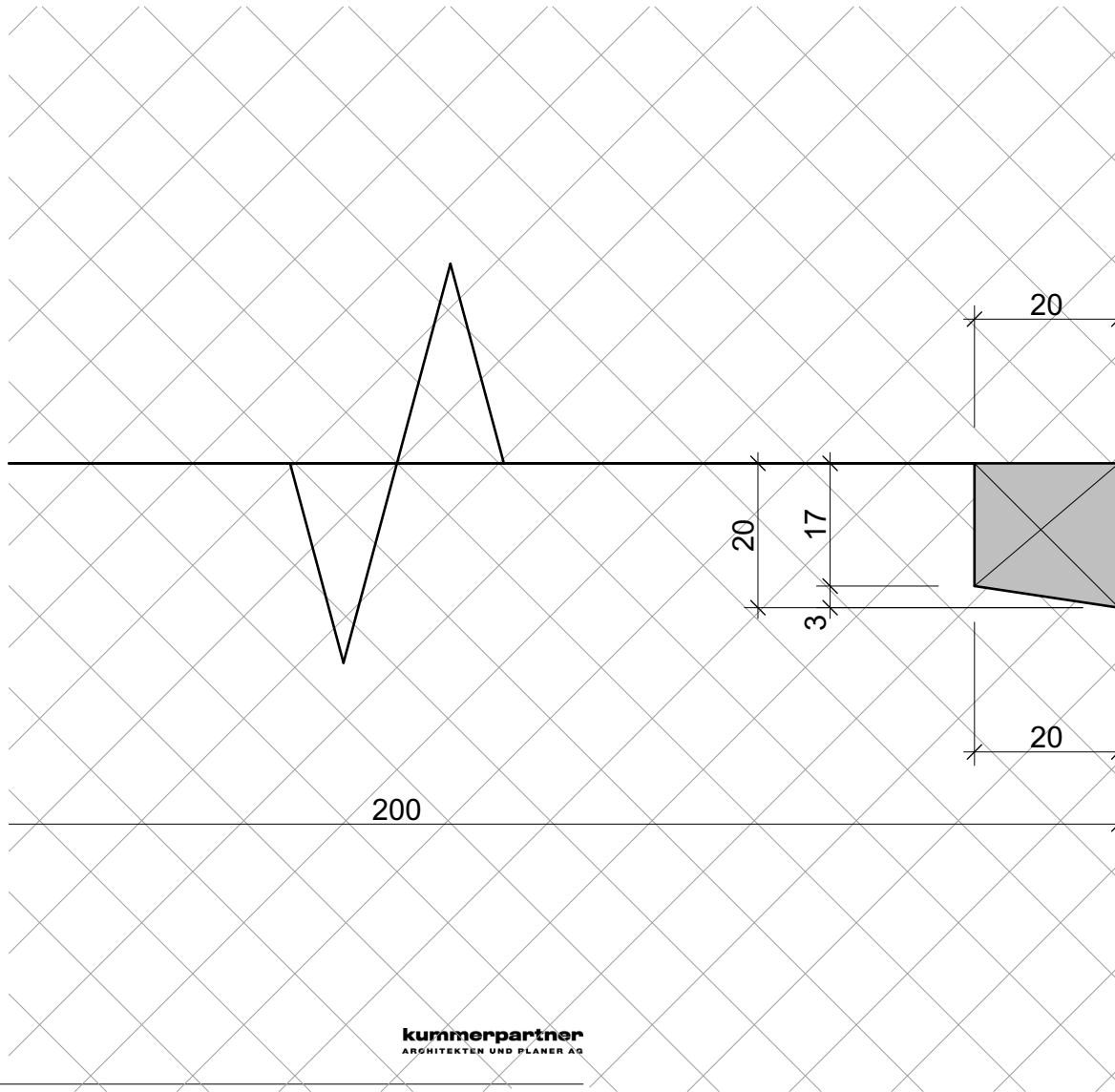
**kummerpartner**  
ARCHITEKTEN UND PLANER AG

Die Grundeigentümer Die Projektverfasser

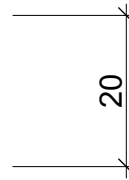
PLANLEGENDE:  
 ■ BESTEHEND  
 ■ ABRUCH  
 ■ NEU

ERSATZNEUBAU WOHNHAUS  
DORFGASSE 16 LANGENTHAL

Bauherrschaft	Katharina und Johann Schneider-Ammann Dorfasse 17, 4900 Langenthal	###
Architektur / Projektierung	kummerpartner, Architekten und Planer AG Rosenweg 19, 4900 Langenthal	mail@kummerpartner.ch T +41 62 922 44 88 F +41 62 919 44 88
Baugesuch	Plannummer	829 - 110
Ost- und Nordfassade	Massstab	1 : 100
Referenzhöhe	±0.00 = 478.20 m. ü. M.	
Erstelldatum / gzc.	07.09.23 / fl	Plangröße
Ausgabedatum	12.03.24	CAD-Code KP
		Rev. / gzc.



Einlage Holzleiste für  
Fugenausbildung Sichtbeton



**kummerpartner**  
ARCHITEKTEN UND PLANER AG

**ERSATZNEUBAU WOHNHAUS  
DORFGASSE 16 LANGENTHAL**

Bauherrschaft Katharina und Johann Schneider-Ammann Dorfgasse 17, 4900 Langenthal ###

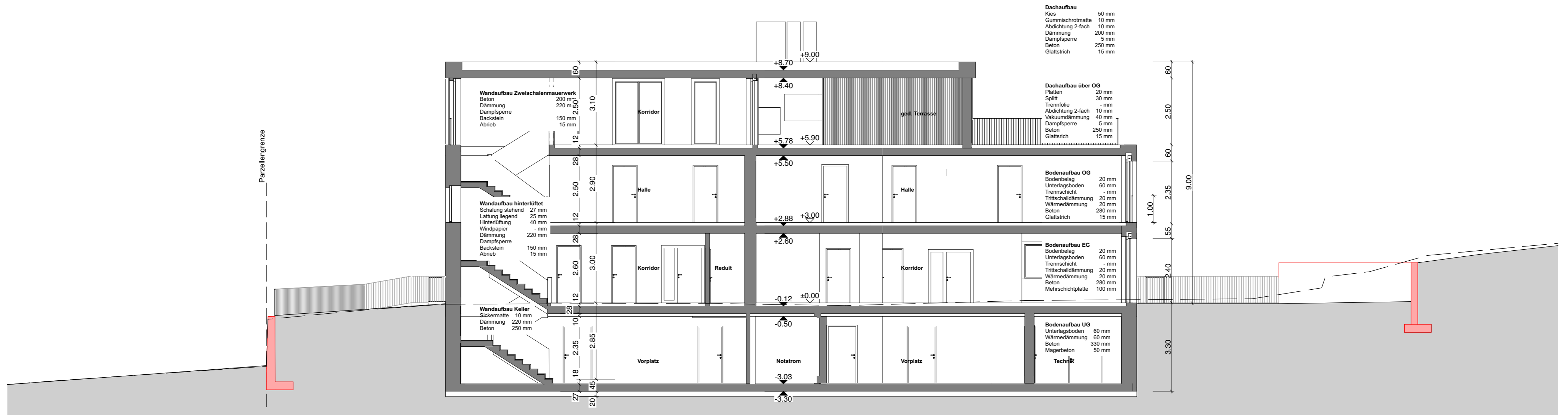
Architektur / Projektierung kummerpartner, Architekten und Planer AG mail@kummerpartner.ch  
Rosenweg 19, 4900 Langenthal T +41 62 922 44 88  
F +41 62 919 44 88

**Baugesuch** Plannummer **829-110.1**

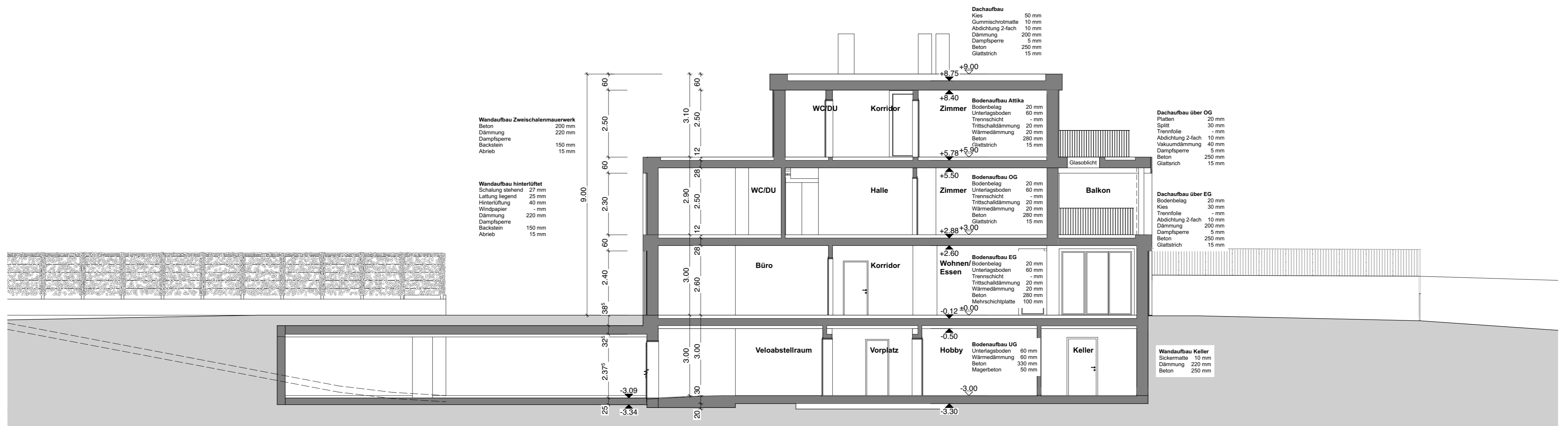
**Fugenausbildung Sichtbeton** **1:1**

Referenzkote ±0.00 = 478.20 m. ü. M. Plangröße  
 Erstelldatum / gez. 07.09.23 / fl CAD-Code KP BIMcloud: bimserv.local - BIMcloud Baug für Archibud  
 Ausgabedatum 22.12.23 Rev. / gez. 2023\_01\_01/01\_23





Längsschnitt



Querschnitt

SCH

kummerpartner  
ARCHITEKTEN UND PLANER AG

Die Grundeigentümer Die Projektverfasser

PLANLEGENDE:  
BESTEHEND  
ABBRUCH  
NEU

ERSATZNEUBAU WOHNHAUS  
DORFGASSE 16 LANGENTHAL

Bauherrschaft Katharina und Johann Schneider-Ammann  
Dorfgrasse 17, 4900 Langenthal

Architektur / Projektierung kummerpartner, Architekten und Planer AG  
Rosenweg 19, 4900 Langenthal

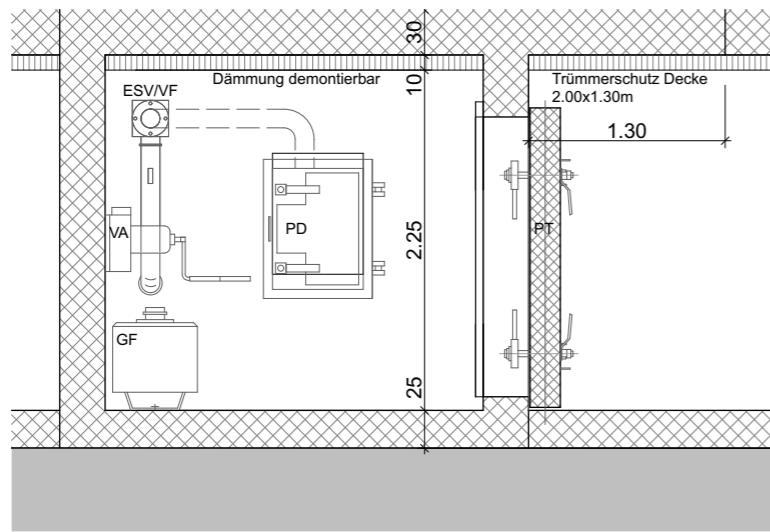
Plannummer 829 - 115

Massstab 1 : 100

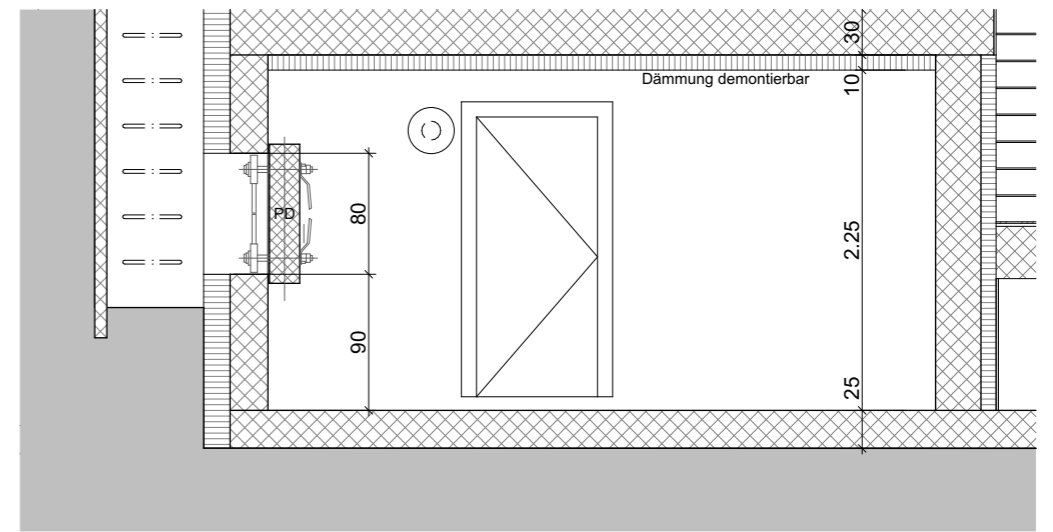
Referenzkote ±0.00 = 478.20 m. ü. M.

Erstelldatum / gzc. 07.09.23 / fl

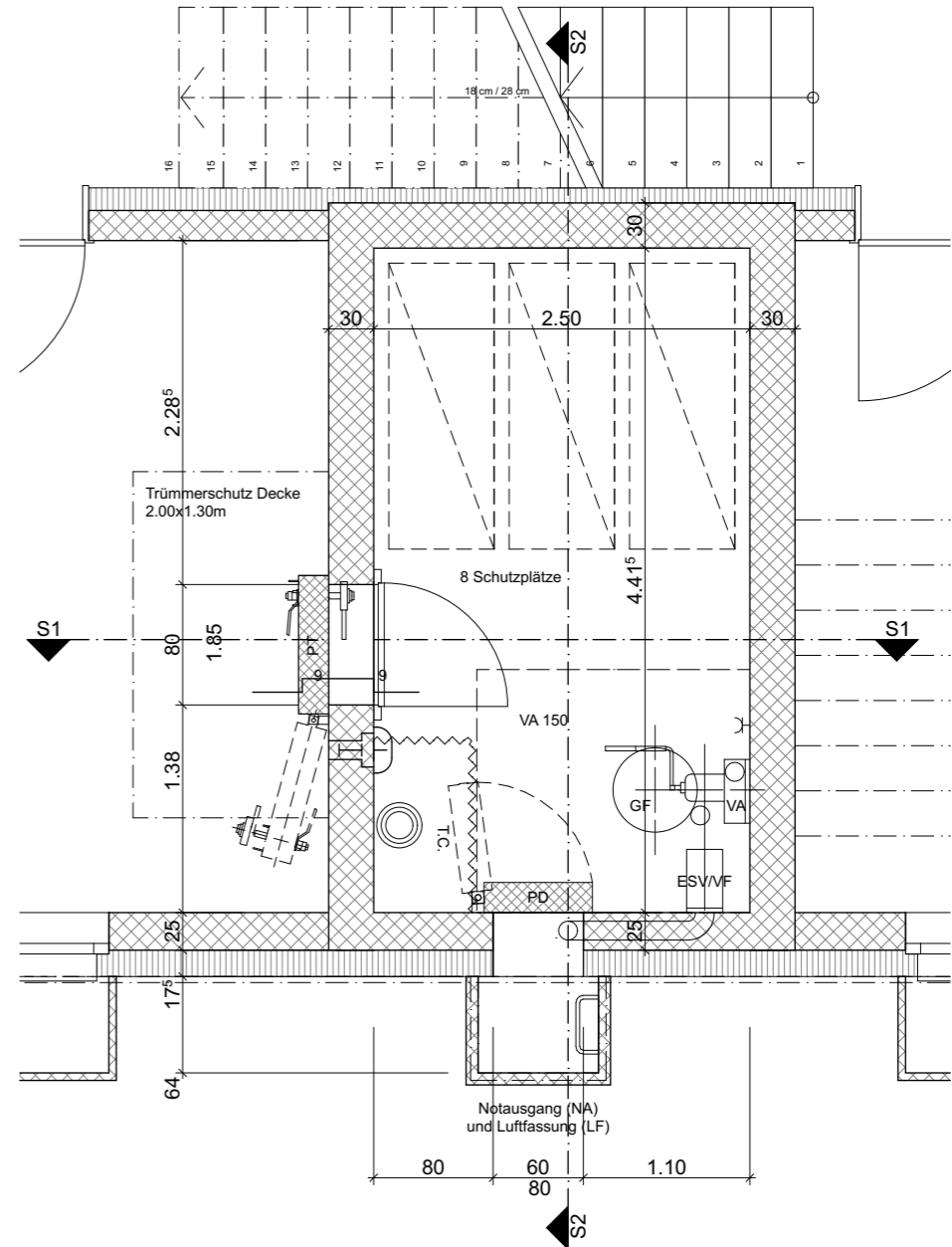
Ausgabedatum 12.03.24



Schnitt S1



Schnitt S2



Grundriss

# SCHUTZ

**kummerpartner**  
ARCHITEKTEN UND PLANER AG

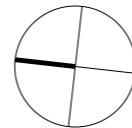
Die Grundeigentümer

Die Projektverfasser

PLANLEGENDEN:

- BESTEHEND
- ABBRUCH
- NEU

**ERSATZNEUBAU WOHNHAUS  
DORFGASSE 16 LANGENTHAL**



Bauherrschaft Katharina und Johann Schneider-Amann Dorfstrasse 17, 4900 Langenthal ####

Architektur / Projektierung kummerpartner, Architekten und Planer AG Rosenweg 19, 4900 Langenthal mail@kummerpartner.ch T +41 62 922 44 88 F +41 62 919 44 88

**Baugesuch** Plannummer **8 2 9 - 1 3 0**

**Schutzraum** Massstab **1 : 5 0**

Referenzkote ±0.00 = 478.20 m. ü. M. Plangrösse  
Ersteldatum / gez. 07.09.23 / fi CAD-Code KP BIMcloud: bimserv.local - BIMcloud Basic für Archicad 26/829\_BO\_aktuell\_26  
Ausgabedatum 12.03.24 Rev. / gez.

